

Ajouter de la mémoire à son ordinateur

Votre ordinateur se traîne et vous avez envie de lui donner un coup de fouet ? Ajoutez-lui de la mémoire !



En augmentant la mémoire vive de votre ordinateur, le disque dur, qui est plus lent, sera moins sollicité lorsque vous ouvrirez plusieurs fenêtres ou onglets en même temps, lorsque vous manipulerez des fichiers volumineux, lorsque vous lancerez vos logiciels, lorsque vous jouerez, etc.

Au final, vous en tirerez donc **une amélioration des performances** de votre ordinateur et **un confort de travail accru**.

Que cela soit pour améliorer les performances d'un ordinateur de bureau, d'un ordinateur portable ou d'un netbook, l'ajout de mémoire est **accessible à tout le monde**.

Il vous suffit dans un premier temps de **vérifier le type et les caractéristiques de la mémoire utilisée par votre ordinateur** afin de savoir quels modules vous devez acheter (DDR, DDR2, DDR3, SO-DIMM, ...) et combien de mémoire vous pouvez ajouter. Le nombre de connecteur mémoire sur les ordinateurs portables est en effet limité. Le fabricant Crucial met à cet effet [un outil d'analyse en ligne gratuit](http://www.crucial.fr/eu/index.aspx) (<http://www.crucial.fr/eu/index.aspx>) qui vous donnera automatiquement ces informations.

Ensuite, par une simple trappe sous votre ordinateur portable et votre netbook et directement dans le boîtier de votre ordinateur de bureau, vous pourrez ajouter facilement votre nouveau module et étendre la capacité en mémoire vive de votre ordinateur.

Il vous suffira enfin de vérifier que le module est bien reconnu par votre ordinateur et Windows.

Retrouver la mémoire compatible avec son ordinateur

Grâce à l'outil d'analyse en ligne du fabricant Crucial, vous pouvez facilement connaître le type de mémoire de votre ordinateur, sa vitesse, mais également la quantité que vous pouvez en rajouter.

1. Dans votre navigateur Web, rendez-vous à l'adresse <http://fr.crucial.com>.



2. Cliquez sur le bouton **Scanner mon système** de la rubrique **Outils Scanner système Crucial**.



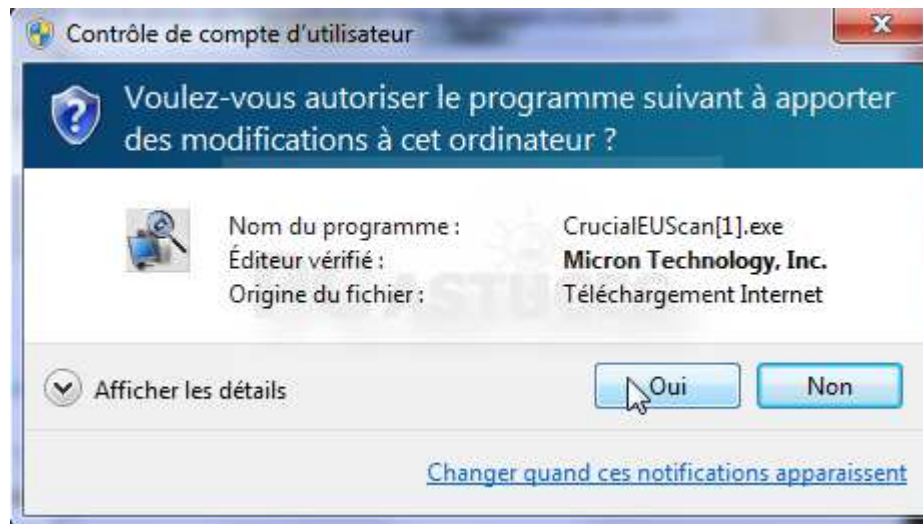
3. Cochez la case **En cochant cette case et en cliquant ...** et cliquez sur **Scanner mon système**.



4. Dans la boîte de dialogue qui s'affiche, cliquez sur le bouton **Exécuter**.



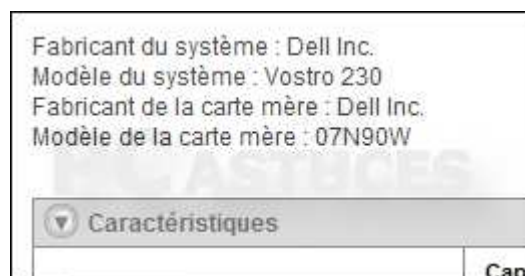
5. Autorisez alors le programme à apporter des modifications à votre ordinateur en cliquant sur **Oui**.



6. Votre navigateur est alors ouvert sur une page vous présentant les résultats de l'analyse. La quantité de mémoire installée, son type et le nombre d'emplacements de livres sont indiqués. Ici, 2 emplacements mémoire sont présents dont 1 est déjà utilisé par un module de 2 Go.



7. Des informations sur le fabricant du système et le modèle de carte mère sont également indiquées.



8. Complétez alors le formulaire avec les informations données : le fabricant de votre ordinateur ou celui de votre carte mère dans le cas d'un PC d'assembleur, la gamme et le nom du modèle. Cliquez sur **Chercher**.

Quelques informations dont nous avons besoin pour fournir de meilleures recommandations et d'autres données pour garantir la compatibilité.

Outil optimisateur de mémoire Crucial

Fabricant :

Gamme de produits :

Modèle :

9. Le service vous présente alors le module de mémoire recommandé pour votre ordinateur.

Mises à niveau certifiées compatibles avec votre **Dell Vostro 230 Mini Tower Desktop/PC**.

Recommandation d'optimisation

2GB 240-pin DIMM

Densité : 2GB
 Coils : 240-pin DIMM
 Caractéristique : DDR3 PC3-10600

40.99€ H.T.
52.61€ T.T.C.*

Nous avons calculé la capacité maximale de mémoire que chaque logement de votre ordinateur peut prendre en charge et nous l'avons faite correspondre à nos modules certifiés compatibles afin de vous indiquer notre recommandation d'optimisation. En fonction de la quantité de mémoire dont vous disposez actuellement, il se peut que vous ayez besoin d'une mémoire moins importante.

Informations système

Caractéristiques du fabricant - Dell Vostro 230 Mini Tower

10. Plus bas, les caractéristiques de votre ordinateur ou de votre carte mère sont affichées. Nous apprenons ici que la quantité maximale de mémoire est de 4 Go.

Informations système

Caractéristiques du fabricant - Dell Vostro 230 Mini Tower



Nombre de logements : **Logement 1** **Logement 2**

Chaque logement mémoire peut accueillir DDR3 PC3-8500, DDR3 PC3-10600 d'une capacité maximum de 2GB par logement.*

Chipset: Intel G41
External Drive Bays: 2 x 5.25"
Graphics Support: PCI Express x16
Internal Drive Bays: 3 x 3.5" (2 internal + 1 external)
Maximum Memory: 4096MB
Slots: 2 (2 banks of 1)
Standard Memory: 1024 or 2048MB removable
USB Support: 2.x Compliant

La mémoire peut être installée module après module pour de meilleures performances avec des paires de modules.

Q: Mon système reconnaîtra-t-il la mise à niveau la
R: Peut-être

Le volume mémoire que votre SE Windows reconnaîtra dépendra de la version de Windows. La version 32 bits de Windows ne reconnaîtra que 3 Go de mémoire.

11. Dans notre cas, nous avons donc 1 emplacement pris par 2 Go de mémoire, 1 emplacement de libre et 4 Go à ne pas dépasser. Le module de 2 Go proposé convient donc.

Modules existants



Si votre ordinateur est équipé de peu de mémoire ou avec des modules de faible capacité, il peut parfois être plus avantageux de retirer ces modules existants pour les remplacer par des plus gros. Si vous avez des questions, n'hésitez pas à la poser _

Windows, Linux et la limite des 3 Go

La plupart des systèmes d'exploitation comme Windows ou Linux existent en deux versions : 32 bits et 64 bits. La différence entre les deux ? La version 32 bits de Windows ou Linux ne sait utiliser au maximum qu'entre 3 et 3,5 Go de mémoire (suivant vos périphériques : carte graphique, carte son, ..., qui nécessitent une zone mémoire).

Système	
Fabricant :	Dell
Modèle :	Vostro 230
Évaluation :	5,5 L'indice de performance Windows
Processeur :	Pentium(R) Dual-Core CPU E6500 @
Mémoire installée (RAM) :	4,00 Go (3,00 Go utilisable)
Type du système :	Système d'exploitation 32 bits
Stylet et fonction tactile :	La fonctionnalité de saisie tactile ou avec
Dell - support	

La version 64 bits n'a pratiquement pas de limite (Windows 7 Familial Premium gère par exemple jusqu'à 16 Go de mémoire).

Système	
Fabricant :	Dell
Modèle :	Vostro 1720
Évaluation :	L'évaluation de l'ordinateur n'est pas disponible
Processeur :	Intel(R) Core(TM)2 Duo CPU T9550 @ 2.6
Mémoire installée (RAM) :	8,00 Go
Type du système :	Système d'exploitation 64 bits
Stylet et fonction tactile :	La fonctionnalité de saisie tactile ou avec un
	disponible sur cet écran

Notez que pour utiliser un système 64 bits, seul le processeur doit être compatible 64 bits. A l'heure actuelle, pratiquement tous les processeurs mis sur le marché sont 64 bits, les processeurs 32 bits étant pour le moins anecdotique. Les Intel Core 2 Duo, Core 2 Quad, Core i7, Core i5, Core i3, ou les AMD Athlon 64 X2, AMD Phenom X2/X3/X4/X6, sont tous construits sur une architecture 64 bits.

Si vous avez un système 32 bits, vous n'avez donc pratiquement aucun intérêt à aller au-delà de 3 Go de mémoire.

Si vous souhaitez aller au-delà, tournez vous vers un système 64 bits. Notez que la boîte de Windows 7 renferme les 2 versions : 32 et 64 bits et que vous pouvez donc installer celle que vous souhaitez. Par ailleurs, sachez qu'il n'est pas possible de mettre à jour une version 32 bits de Windows pour une version 64 bits. Vous devrez procéder à une installation complète.

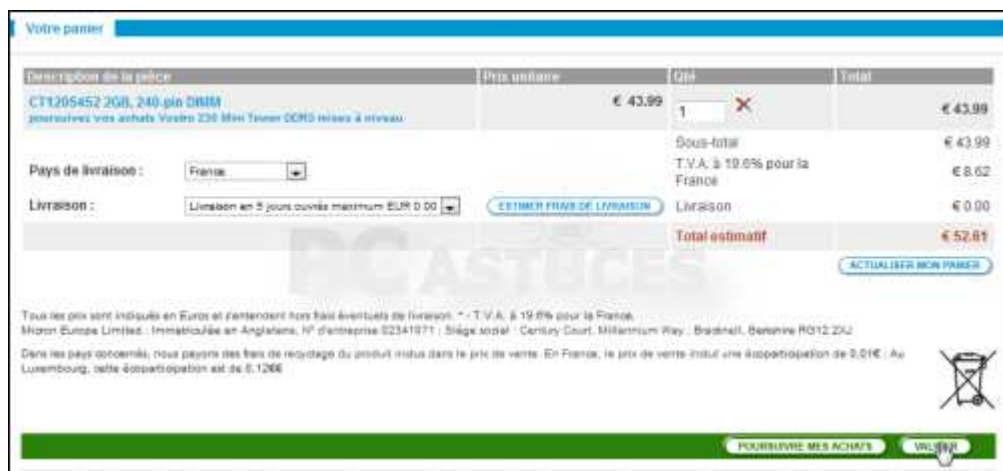
Passer la commande

Maintenant que votre choix est fait, il ne vous reste plus qu'à passer commande [sur le site de Crucial](#). Notez que **les frais de port en France sont gratuits**.

1. Cliquez sur le bouton **Ajouter au panier**.



2. Validez ensuite le panier.



3. Saisissez alors votre adresse email et confirmez-la. Indiquez la destination de cette commande.

Nouvel utilisateur

Adresse email : *

Confirmez votre adresse email : *

4. Définissez également un mot de passe et confirmez-le.

Cette commande est destinée à :*

mon système domestique ou personnel
 entreprises (hors revente)
 revente ou pour l'installation dans des systèmes, dans le cadre de la r
 un gouvernement, une collectivité locale ou une administration.
 un établissement d'enseignement.

Mot de passe :*

Confirmez le mot de passe:*

S'abonner à la lettre d'informations Crucial Insider
 (offres spéciales, actualités et astuces).

VALIDER

5. Complétez alors votre adresse et les autres éléments de facturation. Cliquez sur **Valider**.

Expédition:

Adresse email : clement@pcastuces.com

Prénom :* Clément

Nom de famille :* JOATHON

Nom de l'entreprise : Webastuces

Adresse :* BP 100

Adresse 2 :

Adresse 3 :

Pays :* France

? Informations importantes en cas de livraison hors de l'UE

Ville :* Notre Dame de Gravenchon

Région :

Code Postal :* 76330

Tél :*

Fax :

Méthode d'expédition :*

Livraison en 5 jours ouvrés maximum EUR 0.00

Affichage

L'adresse de facturation est-elle identique à celle de livraison ?*

Oui
 Non, l'adresse de facturation est différente

Éviter les retards
 Pour éviter les retards de livraison, les commandes sont envoyées à l'adresse de facturation. Si vous avez une adresse de livraison différente de celle de facturation, sélectionnez "Non" sur cette page pour ajouter une adresse de livraison et éviter les retards.

6. Indiquez alors vos informations de paiement : par Paypal ou bien par carte de crédit.

☉ Payer en carte de crédit

Titulaire de la carte : *

Type de carte : * Numéro de carte : *

Maestro/Solo uniquement Sélectionnez « Pas de cryptogramme »

Début de validité (mois/année) :

Not on My Card / Not on My Card Not on My Card

VERIFIED by VISA **MasterCard. SecureCode.** Dans un souci de sécurité, nous vous recommandons d'utiliser votre carte de crédit avec un cryptogramme et un message de confirmation. Cliquez sur « Pas de cryptogramme » pour continuer.

7. En bas de la page, vérifiez votre adresse et votre panier. Cliquez enfin sur **Valider la commande**.

>Vérifiez les articles dans votre panier

Nombre d'Article et Description	Prix unitaire	Quantité	Total
2GB, 240-pin DIMM	EUR 43.99	1	EUR 43.99
		Sous-total	EUR 43.99
		VAT	EUR 8.62
		Expédition	EUR 0.00
		Total	EUR 52.61

... à 19.6% pour la France.
 ...al : Century Court, Millennium Way ; Bracknell, Berkshire RG12 2XJ

...ceptez les conditions et modalités relatives à notre site internet. **VALIDER LA COMMANDE**

8. Votre commande est passée. Il ne vous reste alors plus que quelques jours à attendre qu'elle vous soit livrée.

>Vérifiez les articles dans votre panier

Nombre d'Article et Description	Prix unitaire	Quantité	Total
2GB, 240-pin DIMM	EUR 43.99	1	EUR 43.99
		Sous-total	EUR 43.99
		VAT	EUR 8.62
		Expédition	EUR 0.00
		Total	EUR 52.61

à 19.6% pour la France.
 al : Century Court, Millennium Way ; Bracknell, Berkshire RG12 2XJ

ceptez les conditions et modalités relatives à notre site internet. **VALIDER LA COMMANDE**

Ajouter la mémoire à son ordinateur fixe

L'installation d'un nouveau module de mémoire dans un ordinateur est assez simple et accessible à tout le monde.

1. Quelques jours après la commande, nous recevons le module de mémoire.



2. L'enveloppe comporte le module, la facture et une petite documentation d'installation. Nous allons donc pouvoir l'installer.



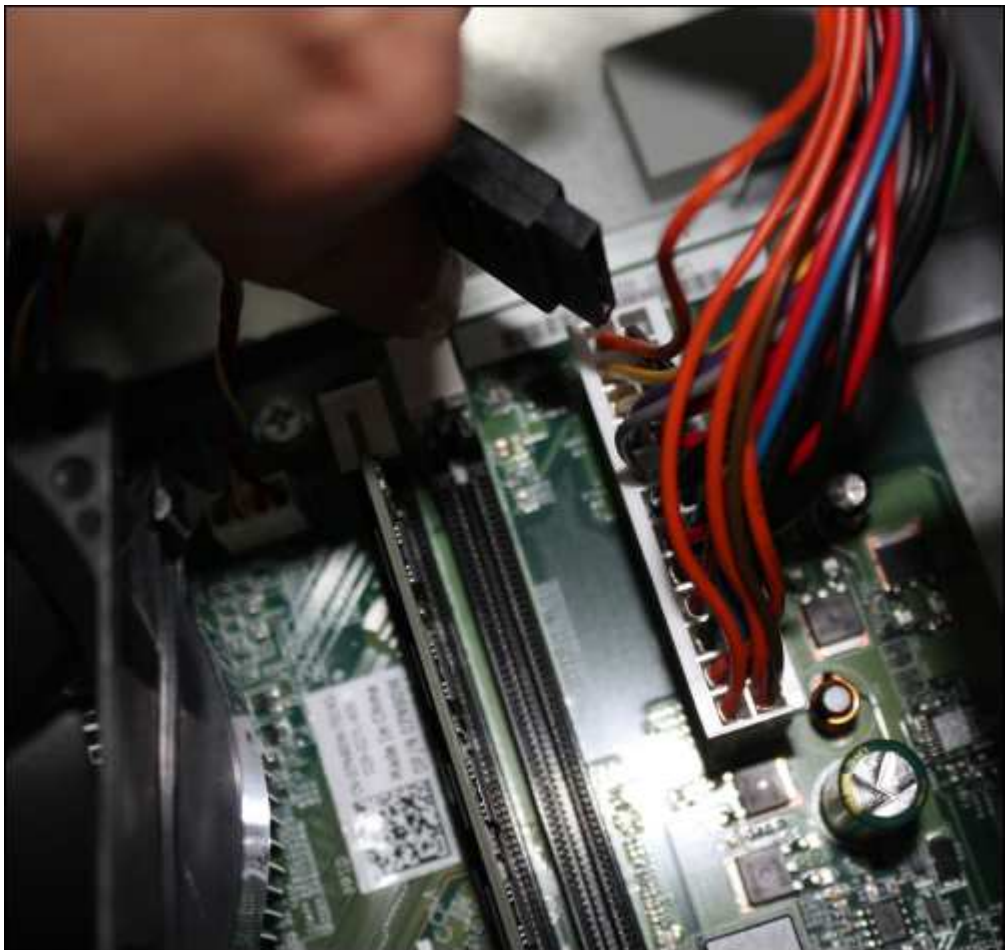
3. Arrêtez votre ordinateur.
4. Débranchez-le de tous les câbles et ouvrez le boîtier.



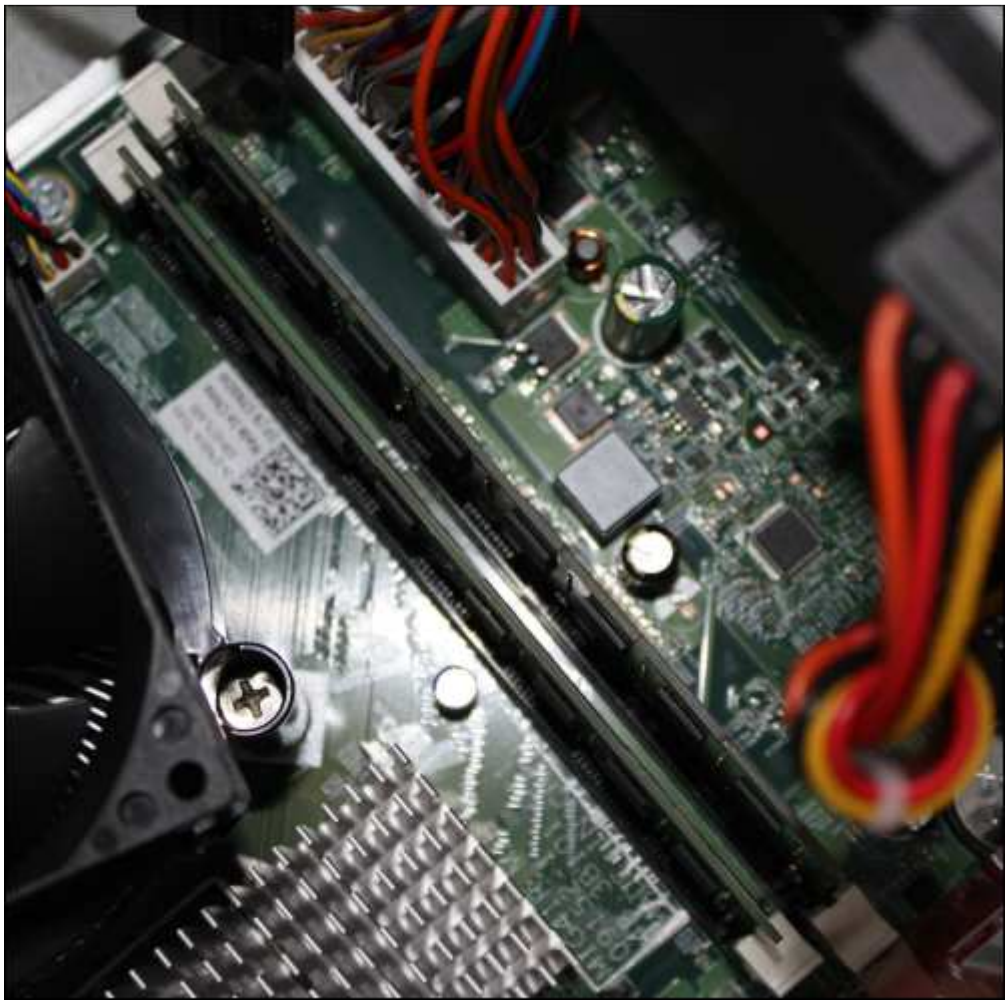
5. Localisez les emplacements pour les barrettes mémoire.



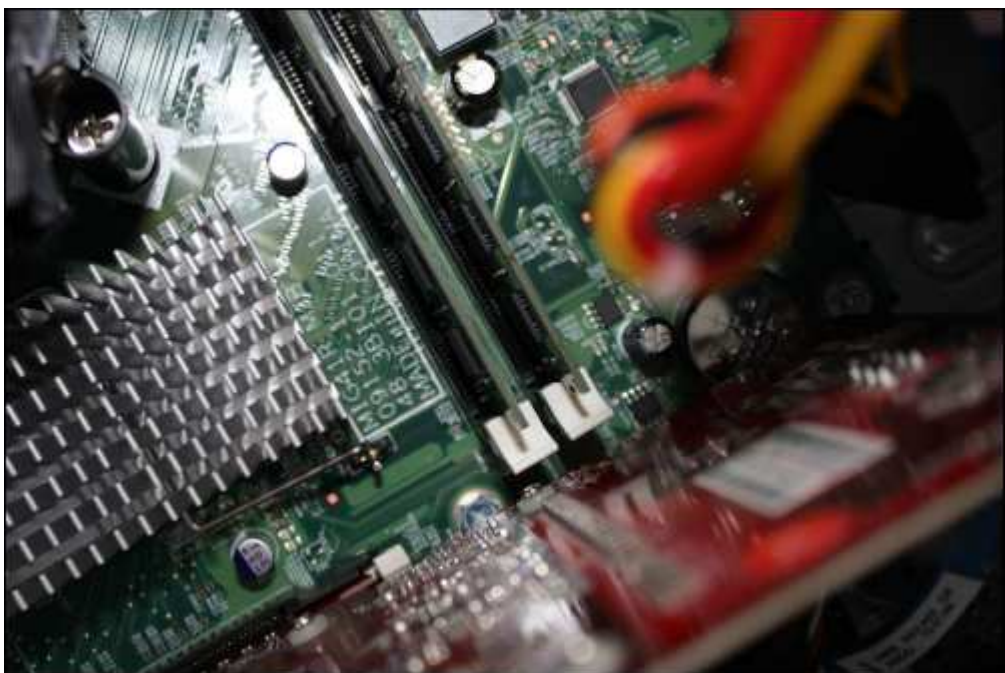
6. Ecartez les ergots de fixation des emplacements mémoire.



7. Insérez la barrette de mémoire dans un emplacement libre (juste à côté d'un utilisé) en veillant à aligner les encoches de la barrette avec celles du connecteur. Un détrompeur au 2/3 de la barrette et sur le connecteur vous permettra de mettre la barrette dans le bon sens.



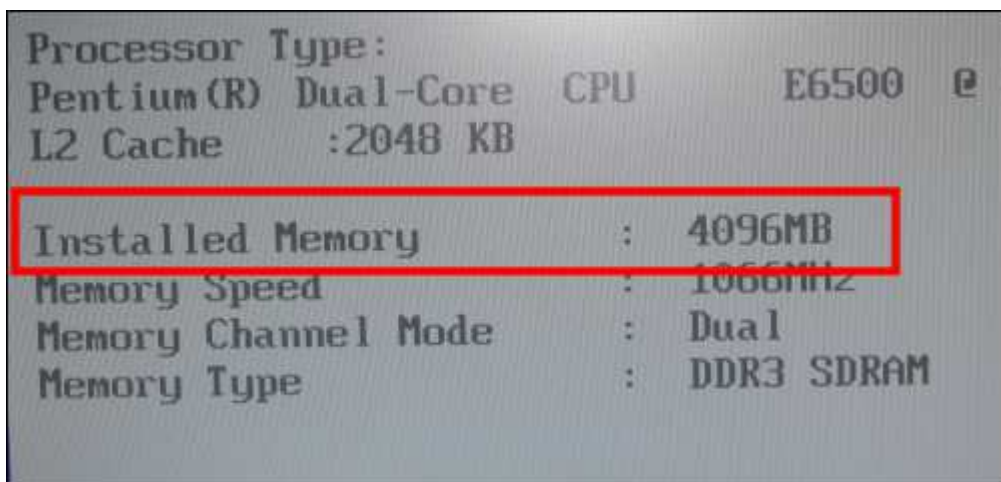
8. Enfoncez fermement la barrette de mémoire : les ergots de fixation viennent bloquer la barrette. Vérifiez qu'ils sont bien redressés.



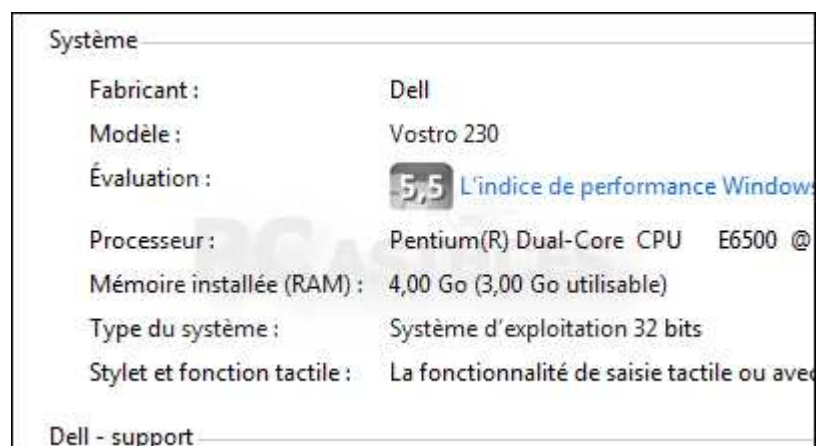
9. Vos modules de mémoire sont correctement mis. Refermez votre boîtier et rebranchez tous les câbles.



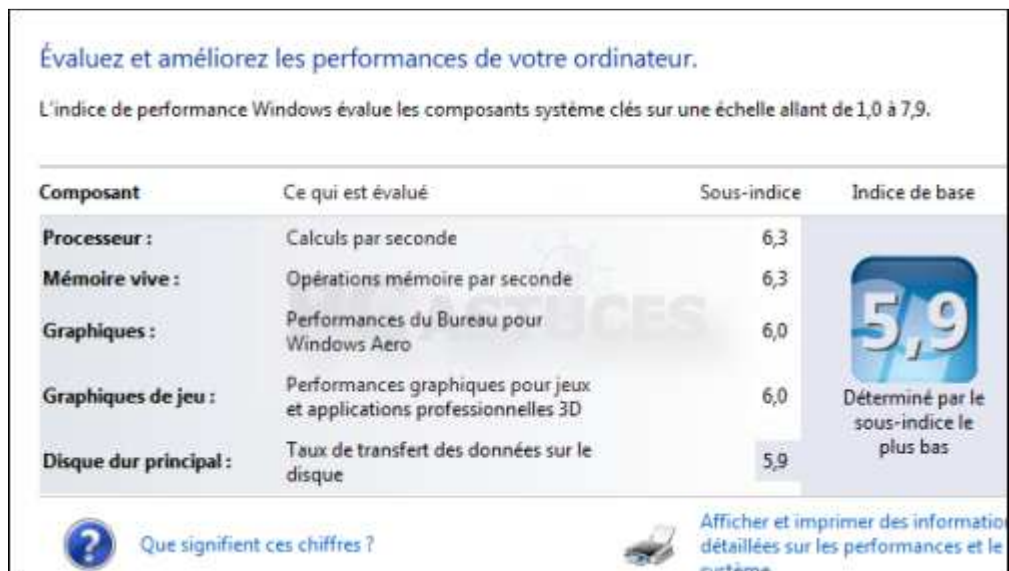
10. Allumez votre ordinateur. Dès le démarrage, la nouvelle barrette est détectée et la quantité globale de mémoire de votre ordinateur est mise à jour.



11. Windows reconnaît également la nouvelle quantité de mémoire disponible.



12. Sous Windows Vista et Windows 7, l'indice de performance Windows doit également être mis à jour.



Ajouter la mémoire à son ordinateur portable

Pour ajouter votre nouveau module de mémoire à votre ordinateur portable, c'est très simple.

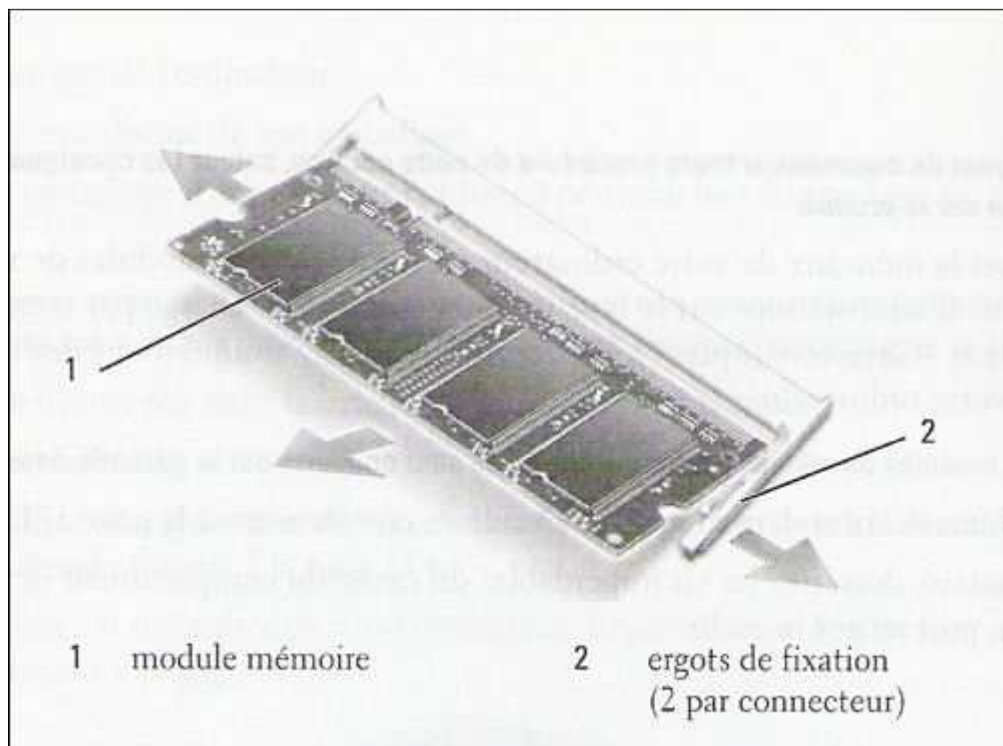
1. Eteignez tout d'abord votre ordinateur portable, débranchez-le et retirez sa batterie.



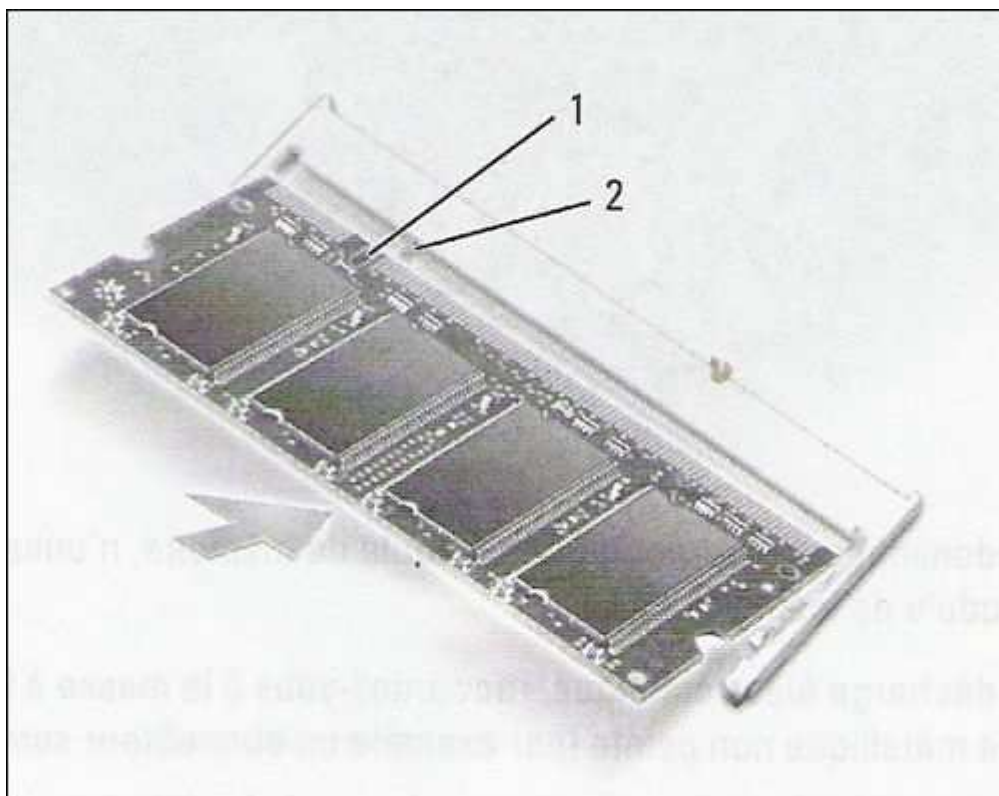
2. Retournez votre ordinateur.
3. A l'aide d'un petit tournevis, retirez les vis de la plaque intitulée RAM, ou encore CM. N'hésitez pas à consulter la documentation de votre ordinateur pour savoir où se trouvent les modules de mémoire.



4. Si vous remplacez un module de mémoire, écartez avec précautions les pinces de fixation situées à chaque extrémité du connecteur du module de mémoire jusqu'à ce que le module sorte. Retirez alors le module du connecteur.

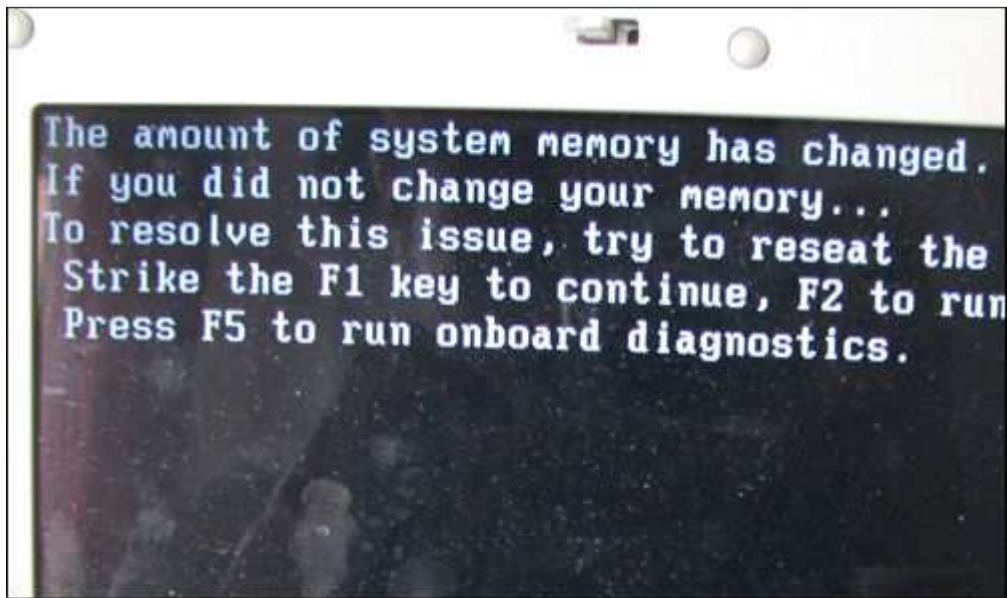


5. Installez alors le nouveau module de mémoire. Alignez l'encoche du bord du module avec le détrompeur situé dans l'emplacement du connecteur. Faites glisser fermement le module dans l'emplacement en suivant un angle de 45 degrés, puis faites le glisser vers le bas jusqu'à ce que vous entendiez clic.





6. Remettez alors le cache de la mémoire et ses vis. Insérez la batterie dans sa baie, connectez l'adaptateur secteur à votre ordinateur et redémarrez votre ordinateur.
7. Au démarrage, l'ordinateur détecte la mémoire supplémentaire et met automatiquement à jour les informations de configuration du système. Pressez une touche (F1 dans notre cas) pour continuer le démarrage.



8. Pour vérifier la quantité de mémoire installée, cliquez avec le bouton droit de la souris sur l'icône du Poste de travail sur le Bureau et choisissez la commande **Propriétés**.



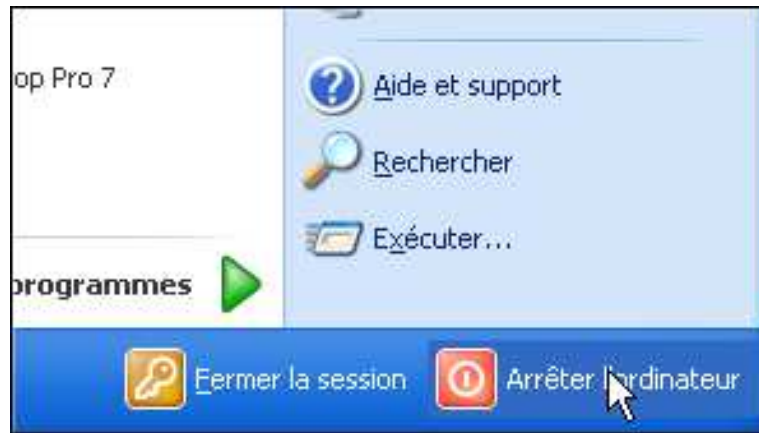
9. Dans la fenêtre qui apparaît, la quantité de mémoire reconnue par Windows est alors affichée.



Ajouter la mémoire à son netbook

L'installation du nouveau module de mémoire est extrêmement simple et vous prendra une dizaine de minutes. Dans un premier temps, vous devez retirer le module de mémoire déjà installé qui occupe l'unique emplacement présent dans le netbook.

1. Arrêtez votre ordinateur.



2. Débranchez-le et déconnectez tous les périphériques USB qui lui sont reliés.



3. Refermez-le puis retournez-le.



4. Localisez la petite trappe donnant accès à la mémoire. Celle-ci comporte généralement un petit symbole de mémoire ou comporte l'indication **Memory**.



5. Retirez la vis à l'aide d'un petit tournevis.



6. Enlevez le couvercle de la trappe. Le module de mémoire apparaît.



7. Retirez les clips aux deux extrémités du module de mémoire.



8. Celui-ci se soulève.



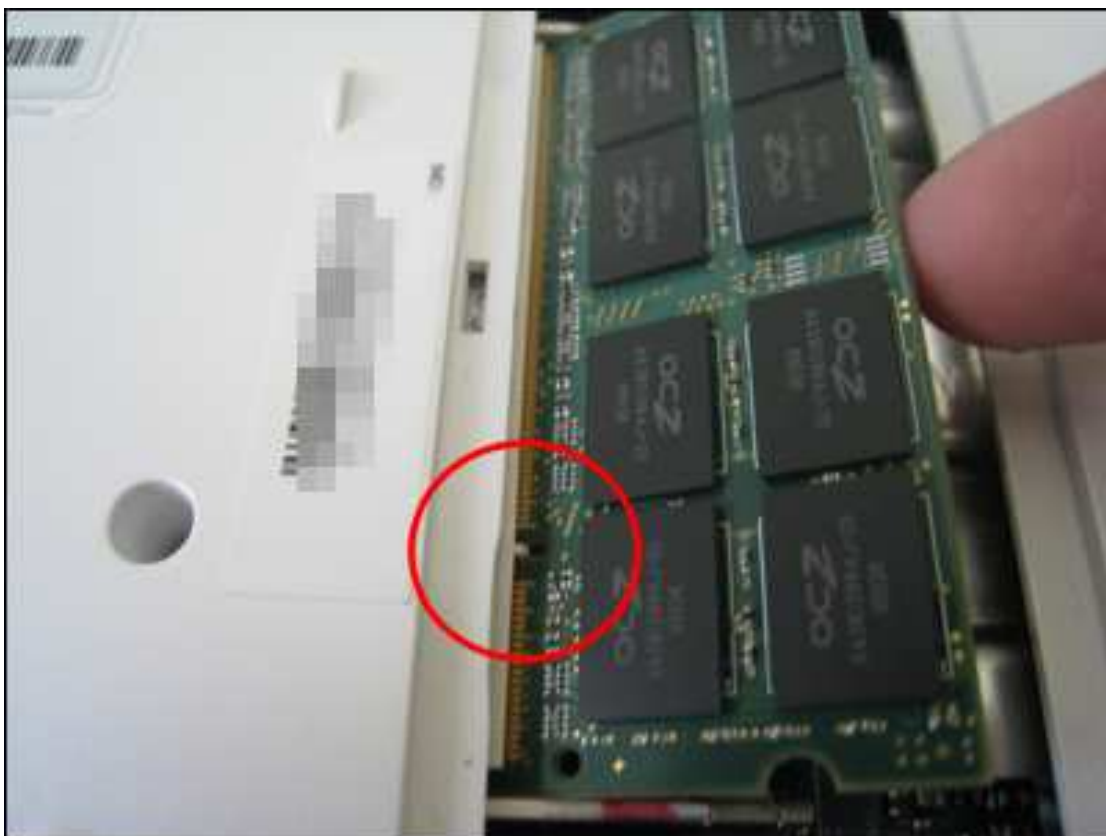
9. Retirez délicatement le module de mémoire.



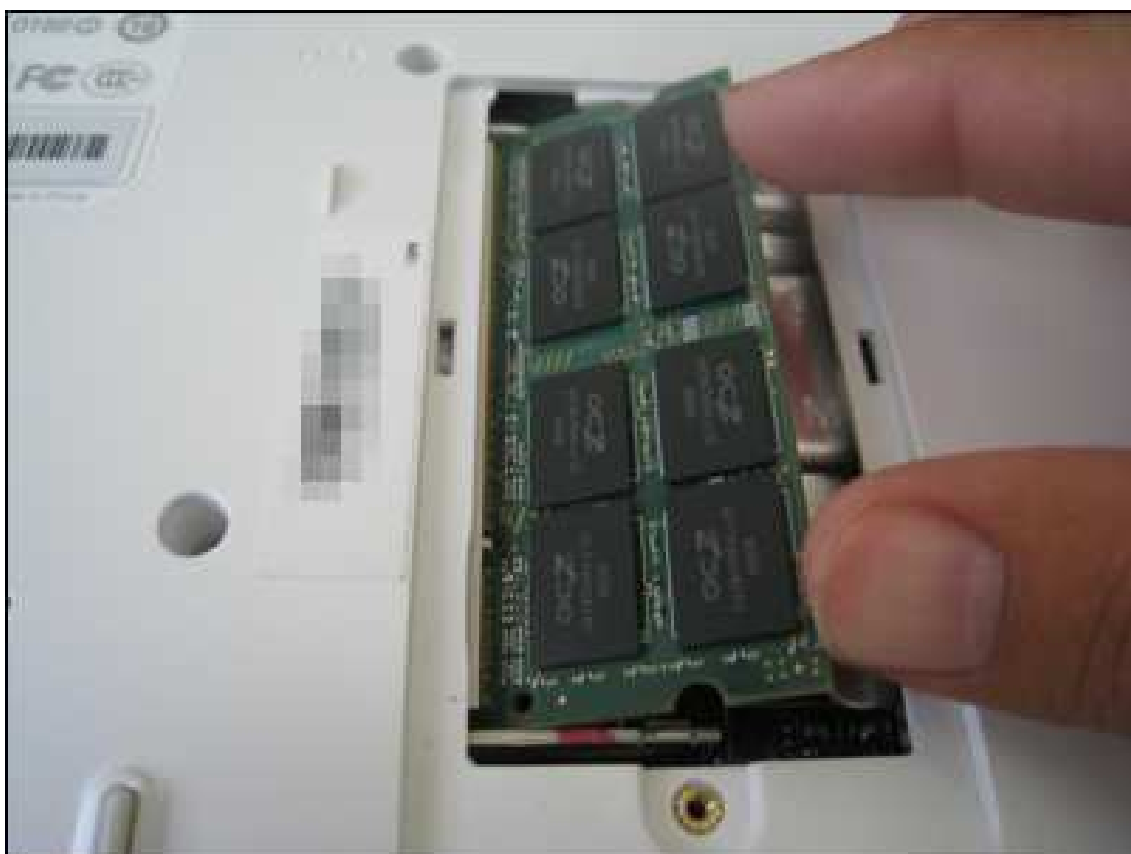
10. Maintenant que l'emplacement est libre, vous pouvez installer votre nouveau module de mémoire. Prenez votre nouveau module de mémoire.



11. Présentez-le devant son emplacement, en prenant garde au détrompeur.



12. Enfoncez le module de mémoire, tout en le laissant incliné.



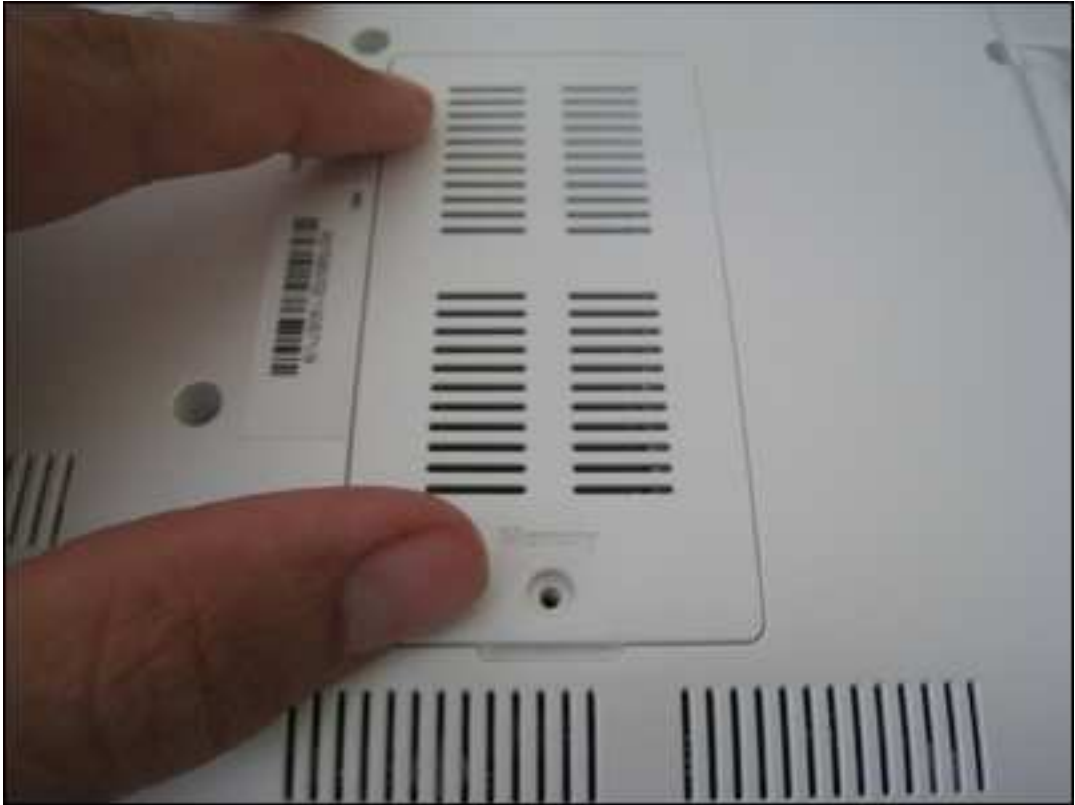
13. Appuyez alors dessus vers le bas.



14. Les clips de fixations aux extrémités viennent alors se glisser dans leurs emplacements et bloquent le module de mémoire.



15. Remettez alors le couvercle et refermez-le avec sa vis.



16. Retournez votre netbook, ouvrez-le et démarrez-le. Notez que vous pouvez le rebrancher si sa batterie n'est pas assez chargée.

17. Le netbook démarre alors normalement.



18. Allez dans les propriétés du système (clic droit sur le **Poste de travail** puis commande **Propriétés**). Les 2 Go de mémoire vive sont bien reconnus.

