

## Mettre Windows 7 et Windows 8 en réseau

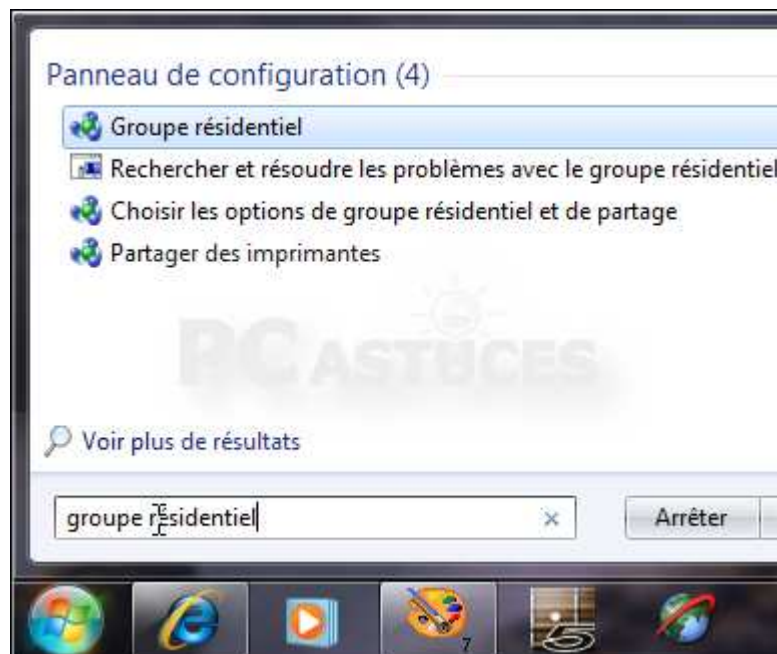
Windows 7 et Windows 8 intègrent un nouveau moyen de partager des données entre tous les ordinateurs de la maison grâce au Groupe résidentiel.

En plus de partager facilement vos images, musiques, vidéos, documents et imprimantes entre vos ordinateurs, il est même possible de vous faire lire par un autre périphérique du réseau (PC, console de salon, décodeur TV, ...) le contenu multimédia stocké sur votre ordinateur.

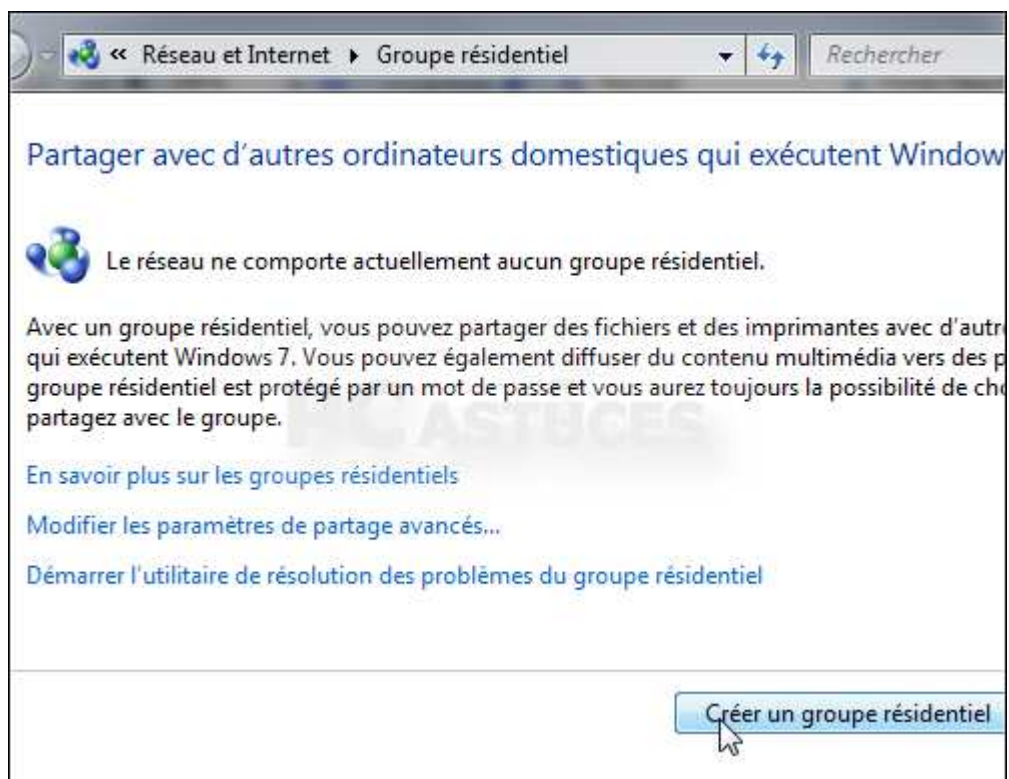
Seuls les ordinateurs sous Windows 7 et Windows 8 peuvent rejoindre le Groupe résidentiel et profiter de ses fonctionnalités. Si vous utilisez Windows XP ou Windows Vista en réseau avec Windows 7 ou Windows 8, vous pourrez toujours partager vos fichiers et vos imprimantes "à l'ancienne" en suivant les explications de notre autre dossier pratique : Mettre Windows 7 ou Windows 8 en réseau avec XP et Vista.

Grâce au Groupe résidentiel vous allez pouvoir partager facilement des données entre les ordinateurs sous Windows 7 ou Windows 8 d'un même groupe.

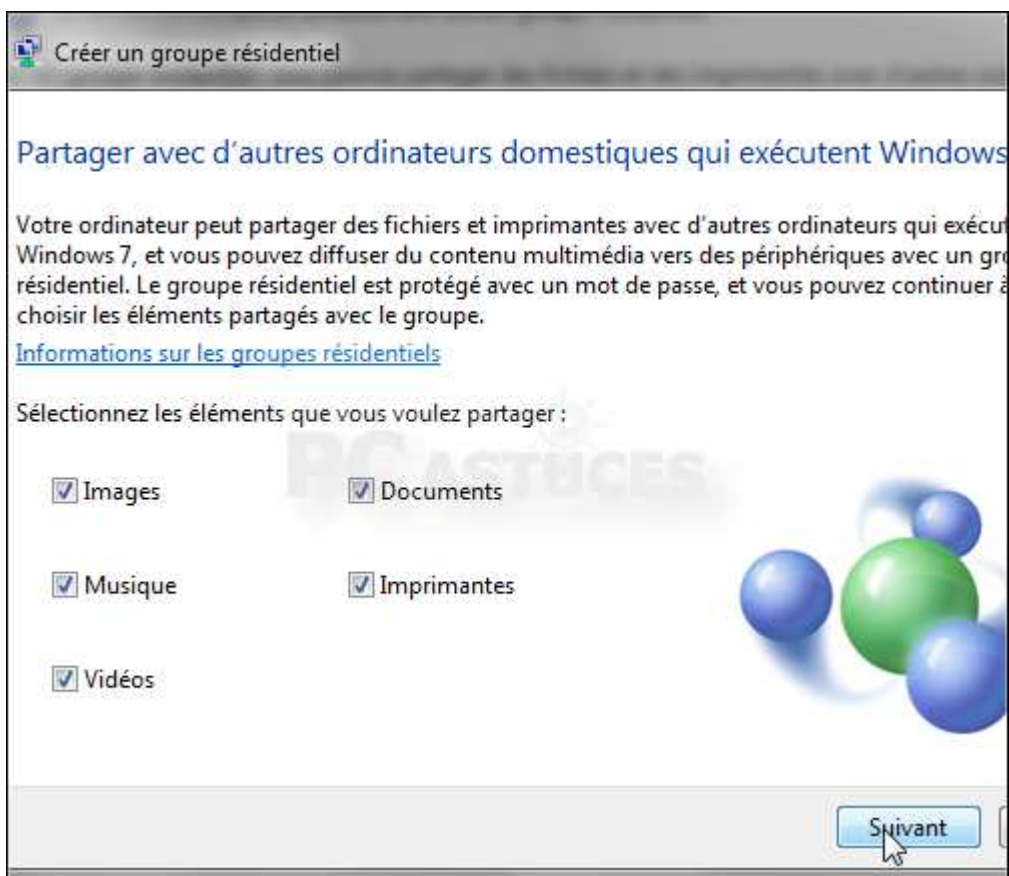
1. Cliquez sur le bouton **Démarrer** et saisissez **Groupe résidentiel** dans le champ **Rechercher**. Pressez la touche **Entrée** pour valider.



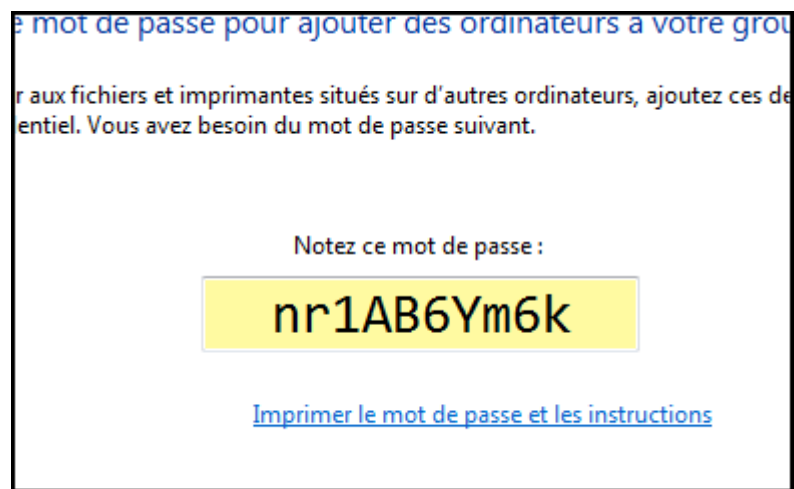
2. Cliquez sur le bouton **Créer un groupe résidentiel**.



3. Dans la fenêtre qui s'ouvre, cochez les cases devant les éléments à partager. Choisissez en fonction de vos besoins et cliquez sur **Suivant**.



4. Un mot de passe vous est alors proposé. Notez-le, il sera demandé sur les autres machines que vous souhaitez intégrer à ce réseau.



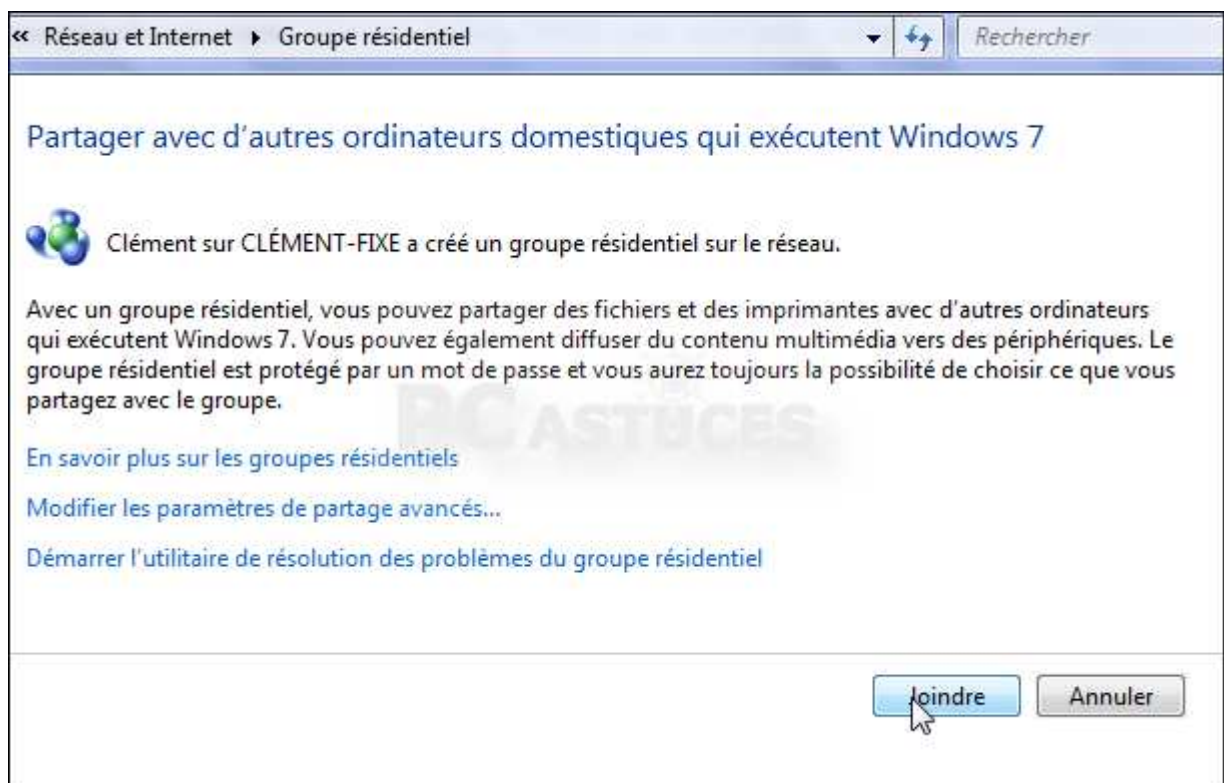
5. Cliquez enfin sur **Terminer** et fermez la fenêtre du groupe résidentiel.

Pour partager des fichiers avec les ordinateurs sous Windows 7 ou Windows 8 de ce groupe, vous devez rejoindre le groupe résidentiel.

1. Sur les machines que vous souhaitez intégrer au réseau et qui doivent aussi être sous Windows 7 ou Windows 8, ouvrez le **Groupe résidentiel**.



2. L'outil vous signale qu'un Groupe est créé. Cliquez sur le bouton **Joindre**.



3. Sélectionnez les dossiers que vous souhaitez partager avec le groupe et cliquez sur **Suivant**.



4. Saisissez alors le code que vous avez noté précédemment et cliquez sur **Suivant**.



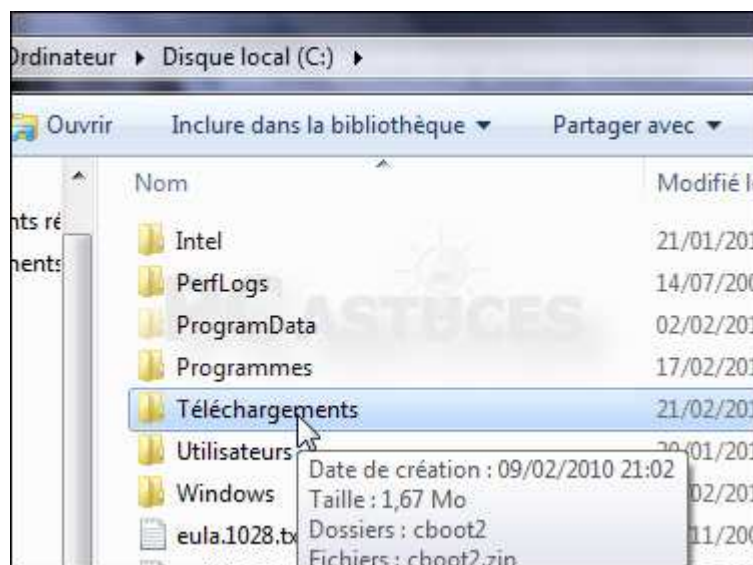
5. Cliquez enfin sur **Terminer**.



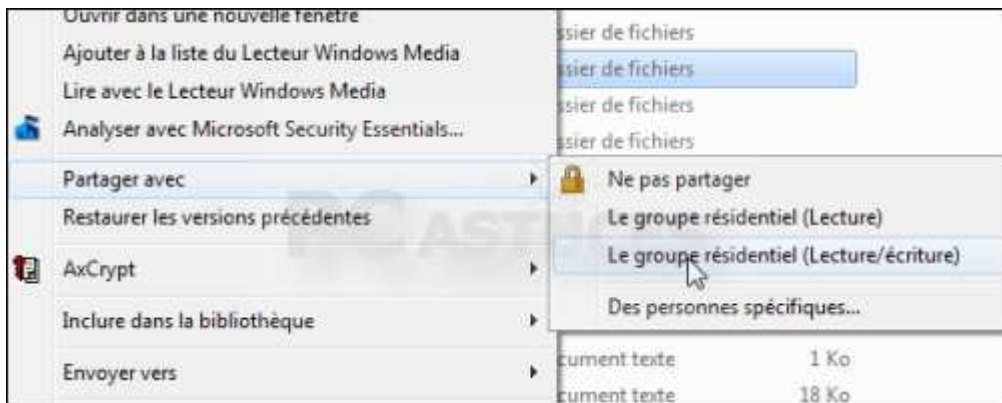
### Partager des dossiers supplémentaires

En plus des bibliothèques, vous pouvez partager n'importe quel dossier.

1. Dans l'explorateur, cliquez avec le bouton droit de la souris sur le dossier à partager.



2. Cliquez sur **Partager avec** puis sur **Le groupe résidentiel (Lecture)** ou **Le groupe résidentiel (Lecture / écriture)** selon les droits que vous souhaitez donner aux autres utilisateurs du réseau. **Lecture / écriture** signifie que les autres utilisateurs du réseau pourront ajouter, modifier ou supprimer des fichiers que vous avez partagés. **Lecture** signifie qu'ils pourront seulement lire, ouvrir et copier les fichiers partagés mais pas les supprimer.



3. Cliquez sur **Oui, partager les éléments** pour confirmer le partage.



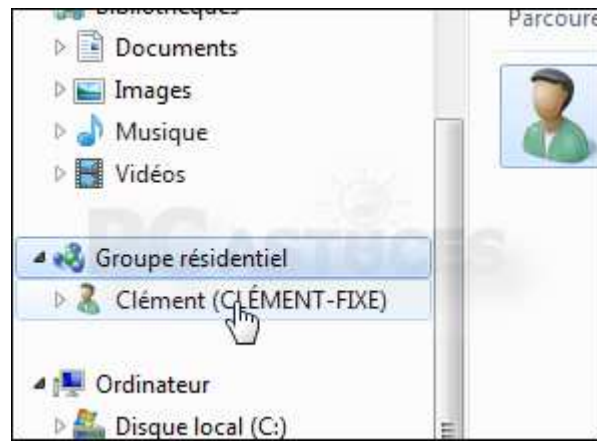
### Accéder aux fichiers partagés

Vous pouvez maintenant accéder aux fichiers partagés des ordinateurs du Groupe résidentiel depuis les autres ordinateurs du groupe résidentiels.

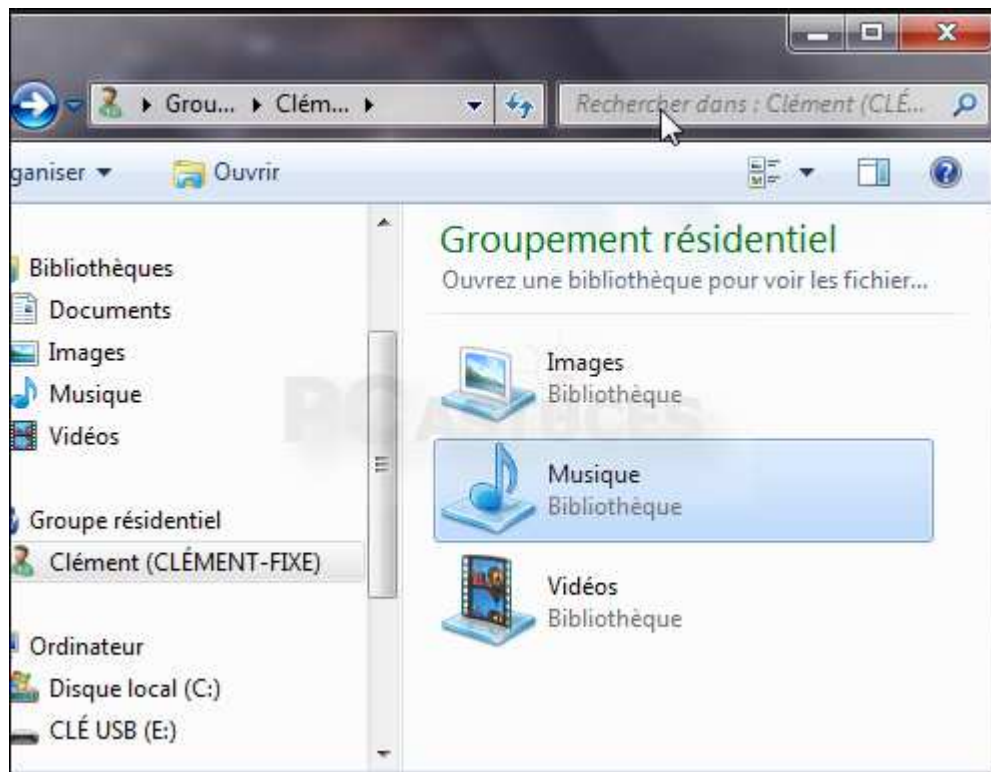
1. Dans l'Explorateur Windows, ouvrez l'**Ordinateur**.



2. Dans le cadre de gauche, déroulez l'élément **Groupe résidentiel d'ordinateurs**.



3. Vous accédez alors à l'ordinateur et aux contenus qu'il a partagés dans le réseau.



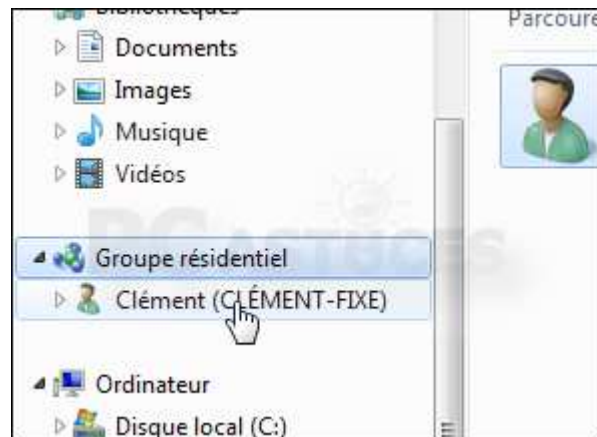
### Accéder aux fichiers partagés

Vous pouvez maintenant accéder aux fichiers partagés des ordinateurs du Groupe résidentiel depuis les autres ordinateurs du groupe résidentiels.

1. Dans l'Explorateur Windows, ouvrez l'**Ordinateur**.



2. Dans le cadre de gauche, déroulez l'élément **Groupe résidentiel d'ordinateurs**.



3. Vous accédez alors à l'ordinateur et aux contenus qu'il a partagés dans le réseau.

