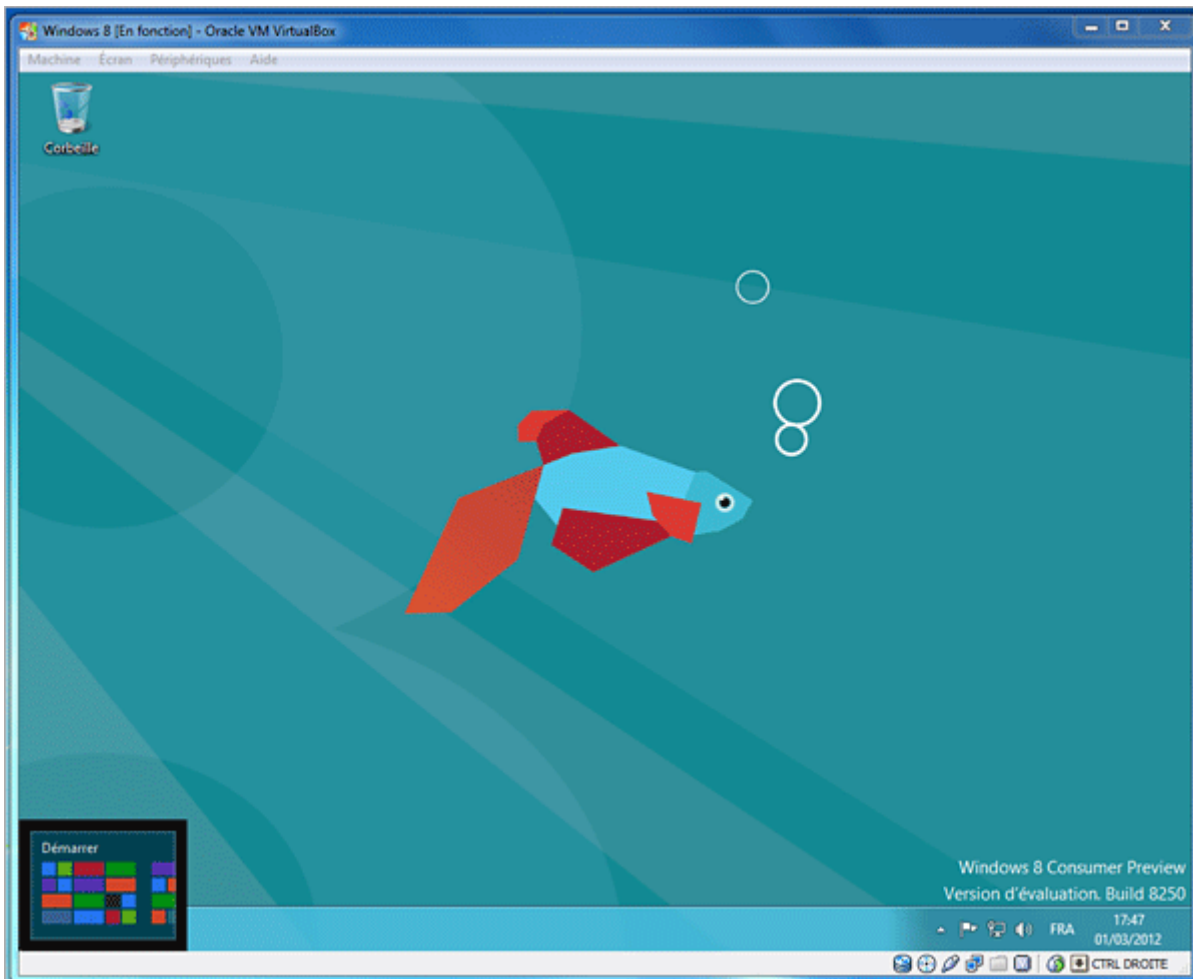


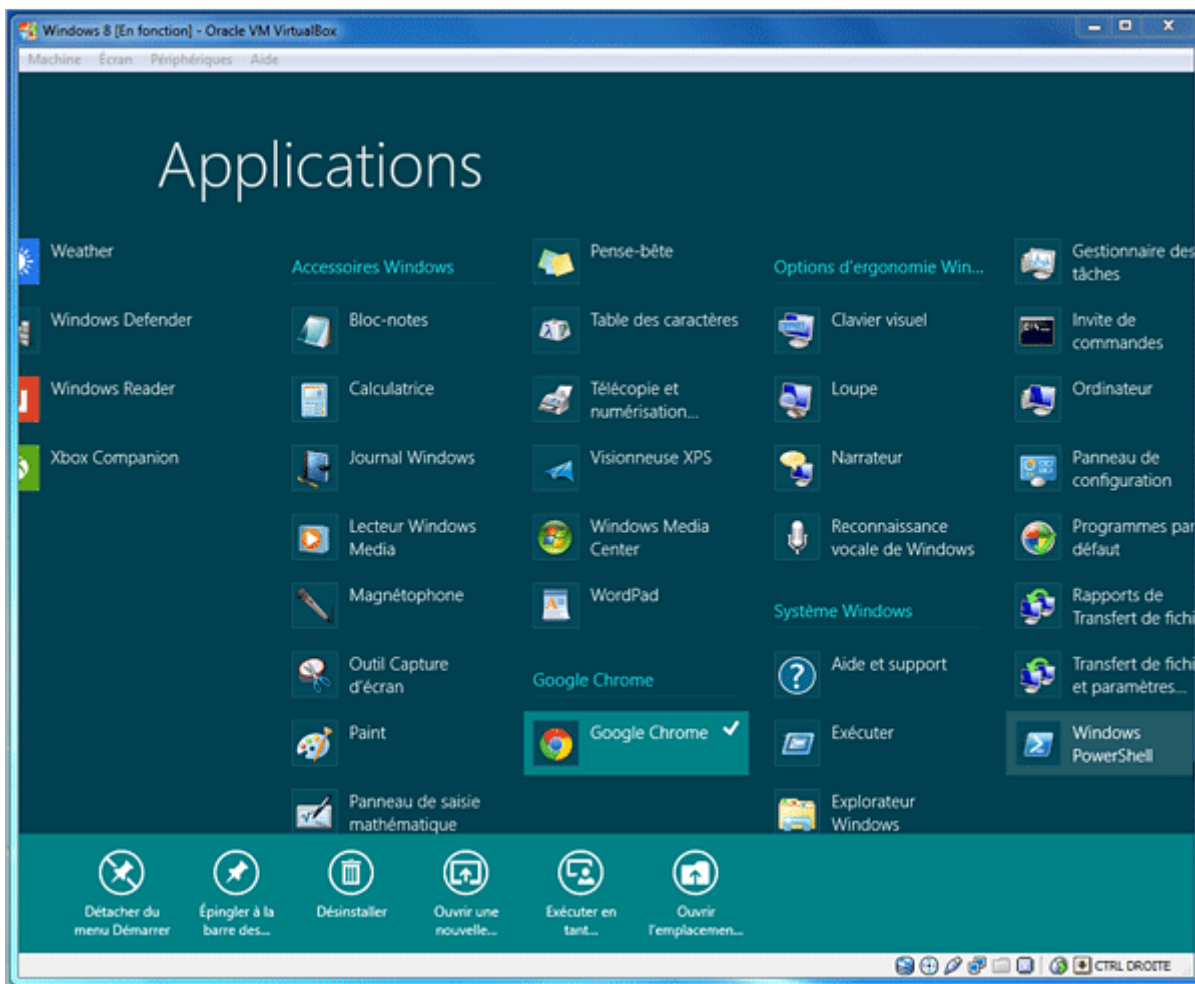
Tester Windows 8 sans l'installer avec Virtualbox

Vous avez déjà probablement déjà lu et vu beaucoup choses sur Windows 8. On trouve de nombreuses infos dans les actualités qui lui sont consacrés depuis quelques mois, les images de la récente conférence Microsoft ou les captures d'écran d'une installation en état de marche.

Il est temps de passer à l'étape suivante. Pour "gouter" réellement à Windows 8 et à la façon dont il gère sa nouvelle interface utilisable à la souris et au toucher, rien ne vaut une installation. Mais pas question de tout chambouler sur votre PC.



Que votre ordinateur soit compatible ou non avec Windows 8, la virtualisation va vous permettre de créer un faux ordinateur. Sans quitter votre système actuel, vous allez pouvoir réaliser une installation bien réelle de Windows 8 et l'utiliser normalement.



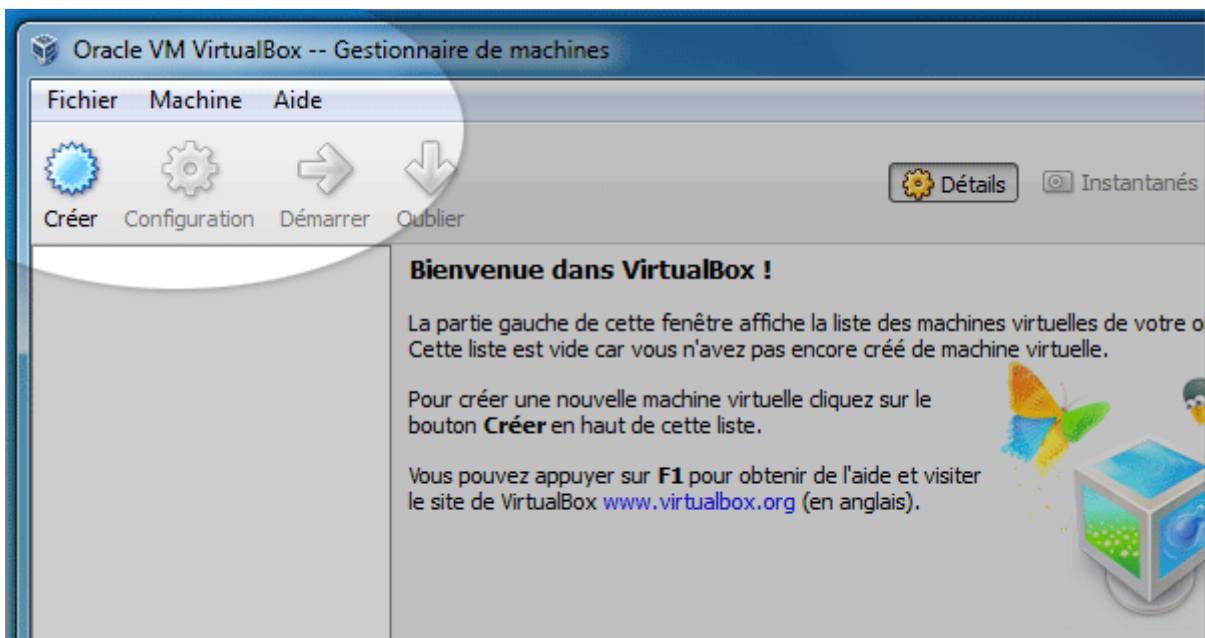
Installer Virtualbox, télécharger Windows 8

1/ Récupérez et installez le logiciel Virtualbox : [Télécharger Virtualbox pour Windows](#) (ou [pour Mac OS](#))

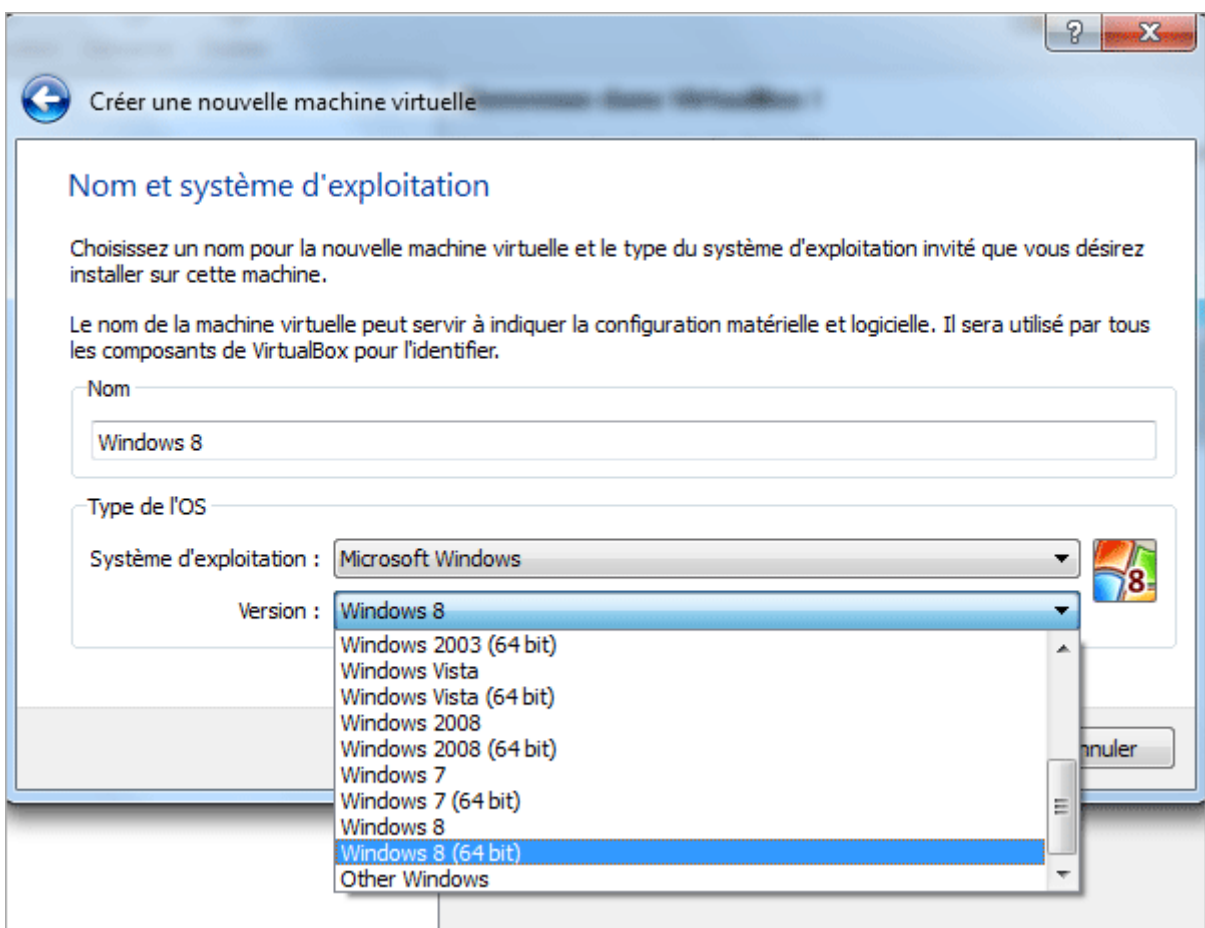
2/ Téléchargez une image ISO de Windows 8, utilisez les liens fournis dans la partie "A lire aussi" de [cette fiche](#). Pour ce tutoriel nous avons utilisé une image de Windows 8 32 bits: [Télécharger Windows 8](http://www.cnetfrance.fr/telecharger/windows-8-release-preview-et-entreprise-40205422s.htm) (<http://www.cnetfrance.fr/telecharger/windows-8-release-preview-et-entreprise-40205422s.htm>)

Configurer Virtualbox pour Windows 8

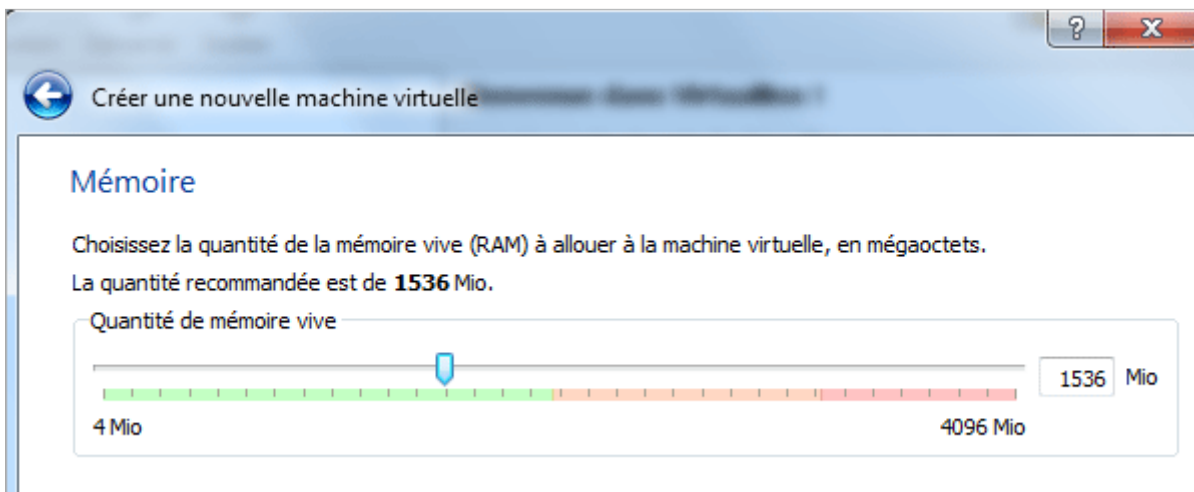
Lancez Virtualbox et cliquez sur "Créer" :



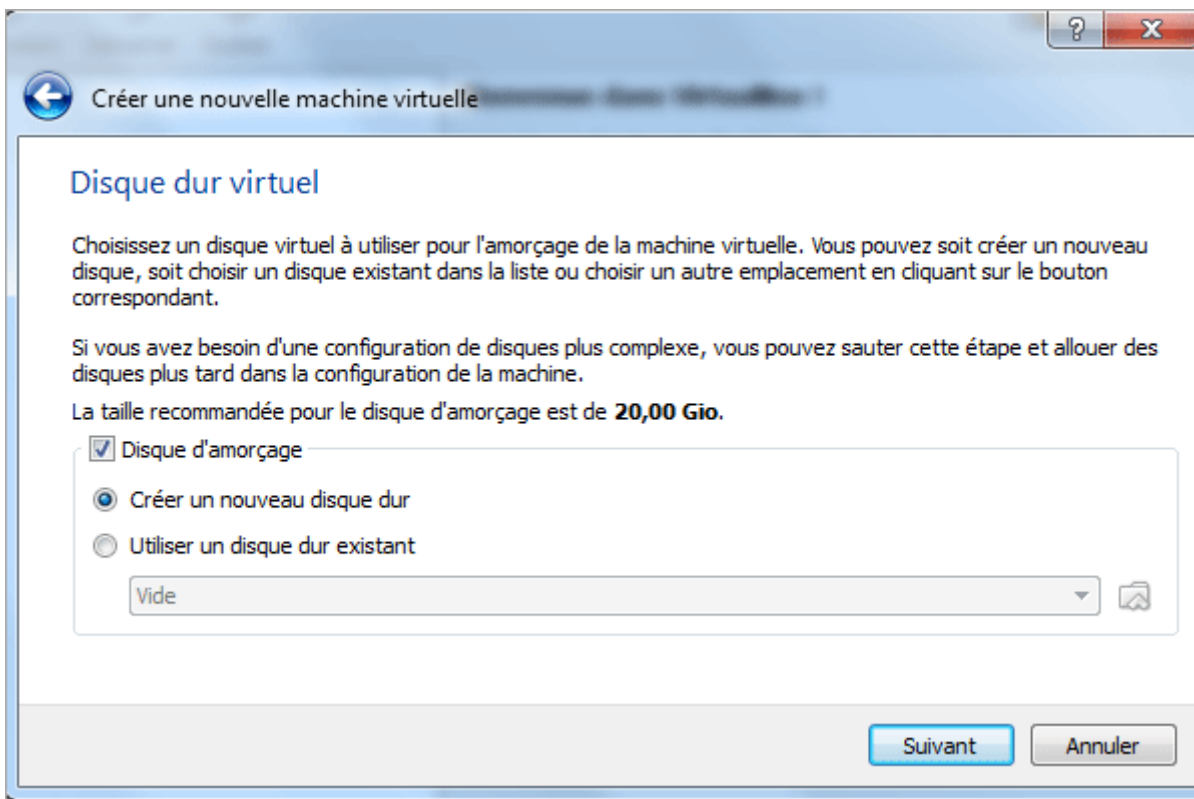
Donnez un nom quelconque et Choisissez "Windows 8" dans la liste déroulante :



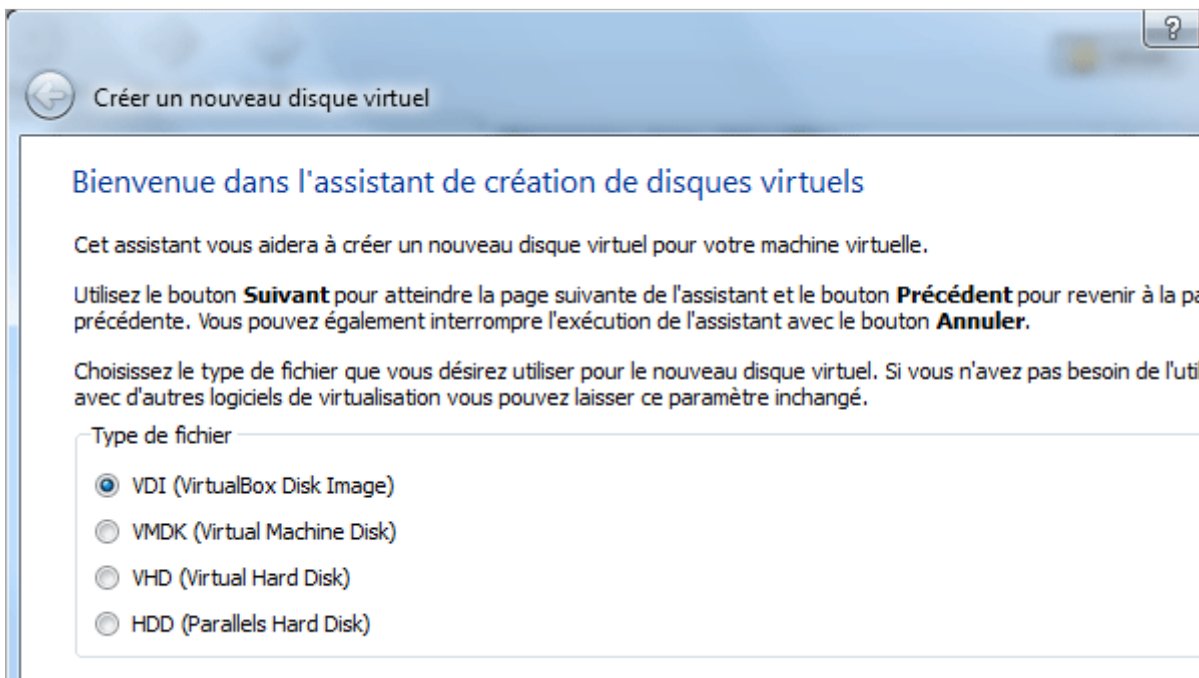
Attribuez au minimum 1000 Mo (1 Go) de mémoire Ram



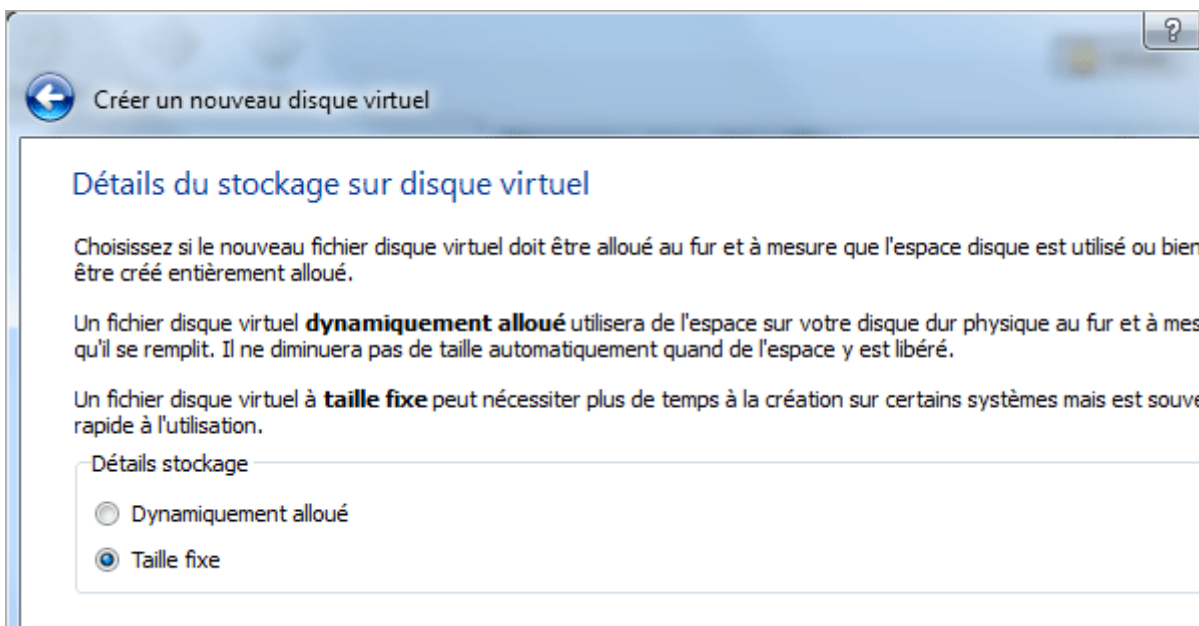
Créer un nouveau disque dur



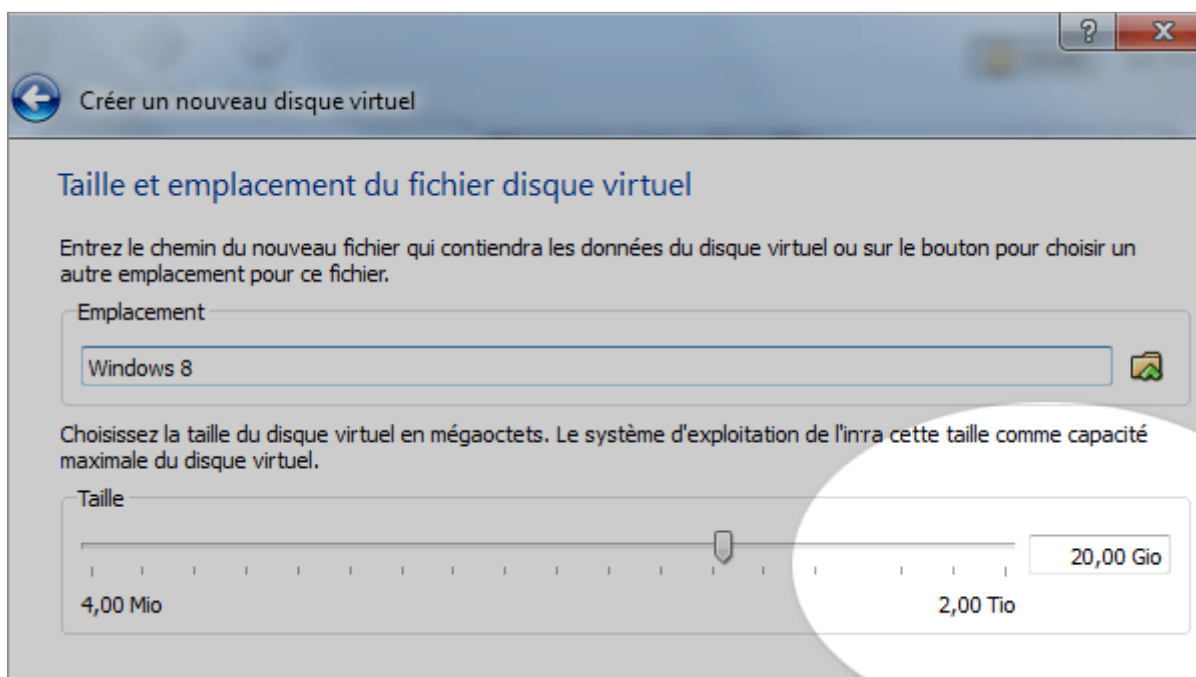
Coché par défaut, on garde l'option VDI



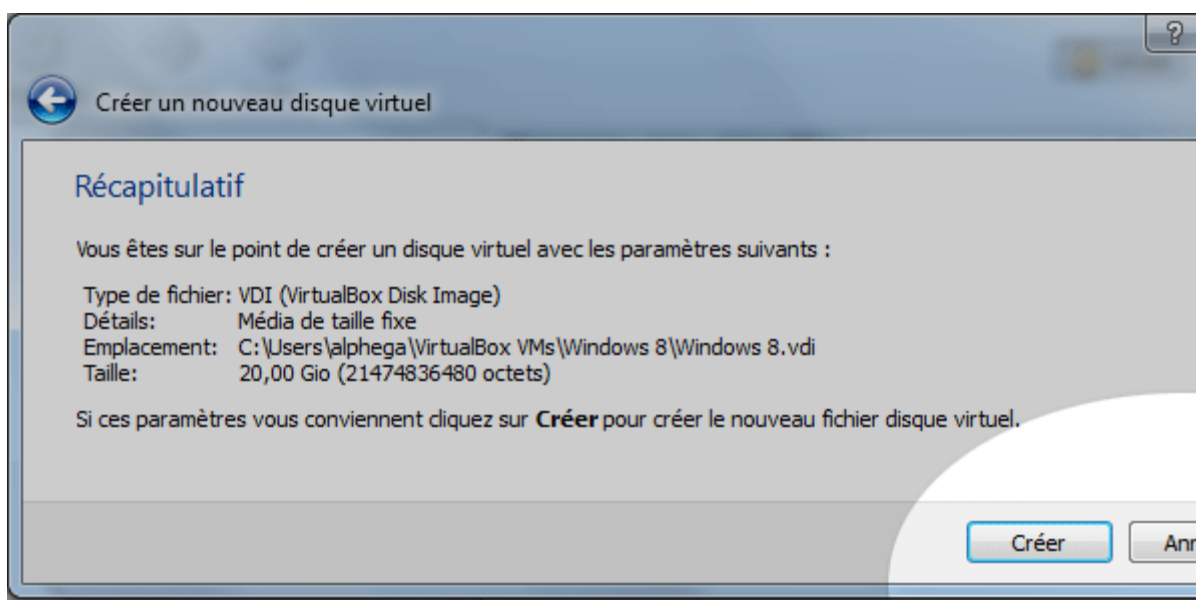
Les deux options taille allouée ou taille fixe sont valables, pour ce test c'est la taille fixe qui est sélectionnée. D'après les explications de Virtualbox c'est l'option la plus rapide.



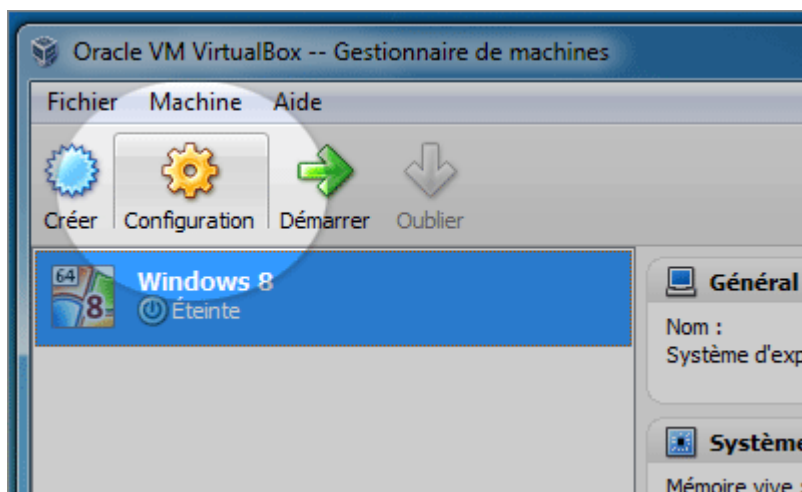
20 Go d'espace disque sont proposés par défaut, ils conviendront parfaitement.



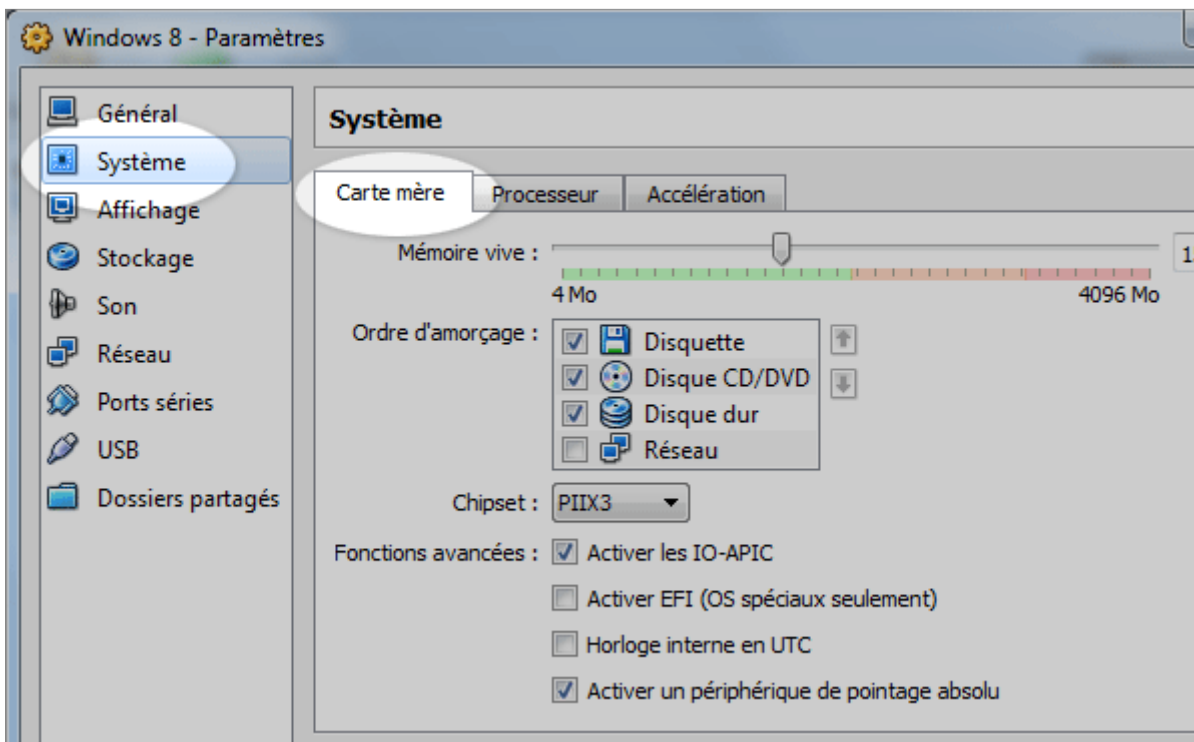
Deux derniers clics sur "Créer" finalisent la création.



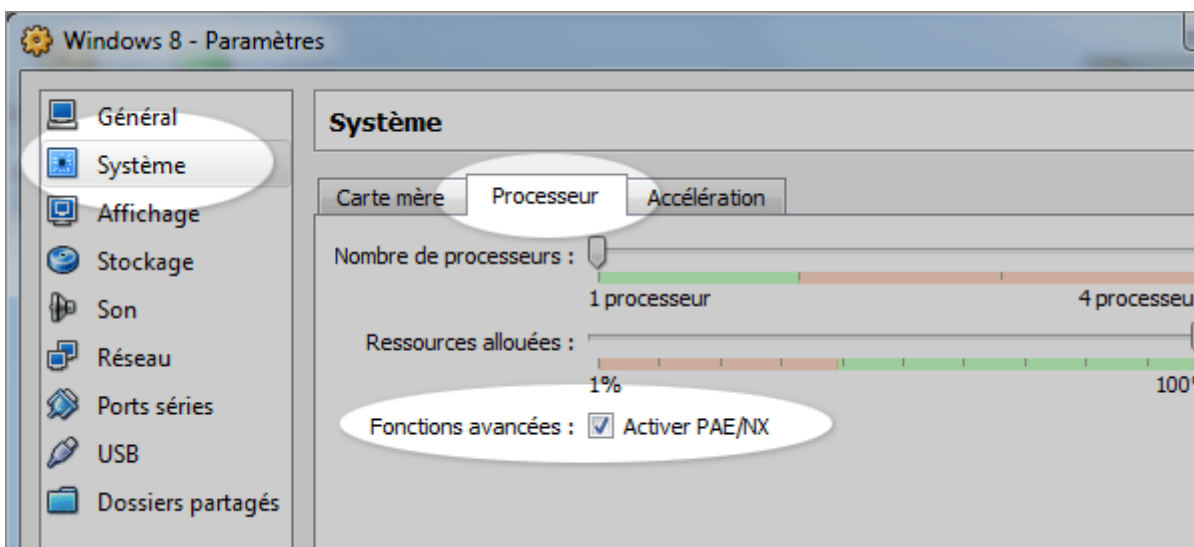
Faisons à présent un tour dans la configuration de notre ordinateur virtuel.



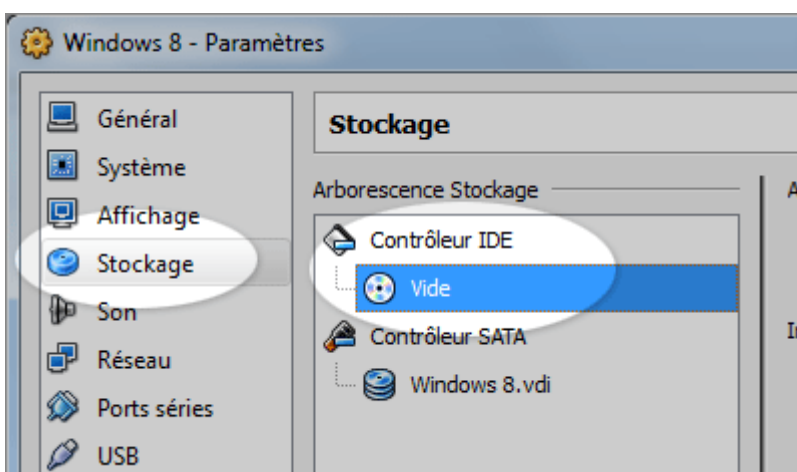
Les options suivantes étaient cochées par défaut, tout comme l'ordre d'amorçage. La capture d'écran servira de guide.



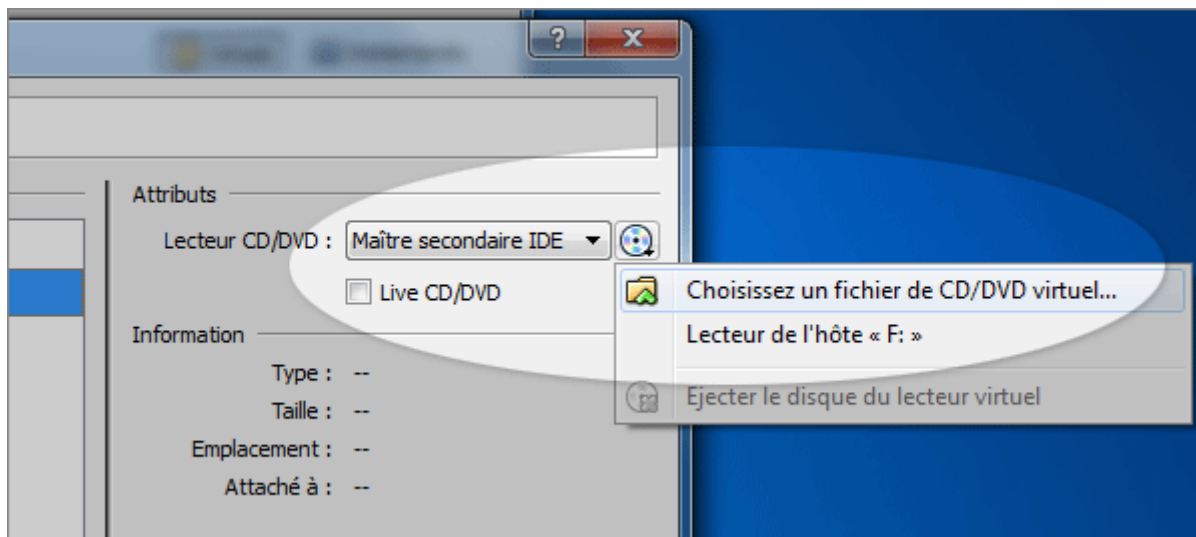
A l'onglet processeur la fonction PAE/NX, cocher la case..



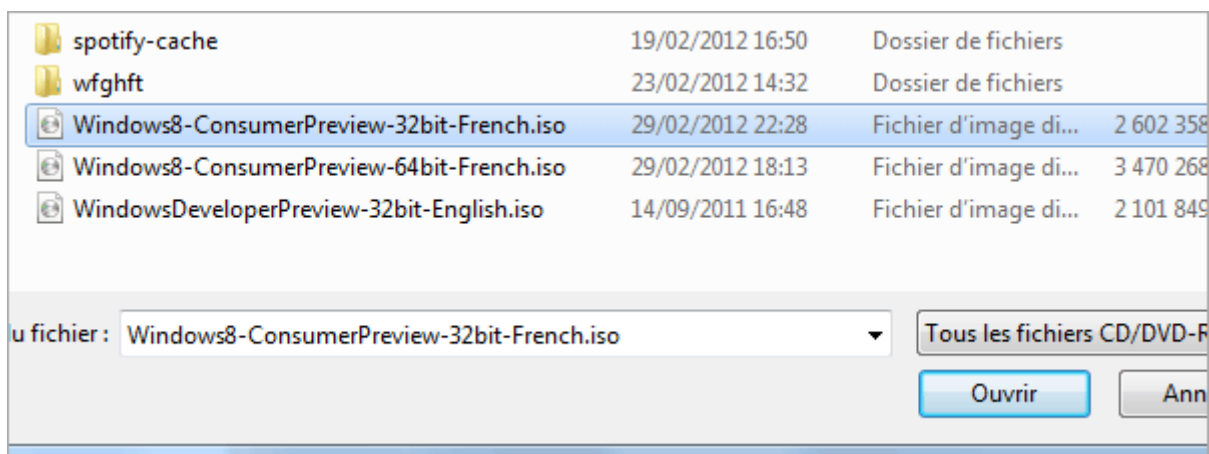
Remarques : Le test avec un ou deux processeurs alloués à fonctionné dans les deux cas. Une option à activer dans le BIOS de l'ordinateur réel et autorisant la virtualisation du processeur peut parfois être nécessaire. On va maintenant insérer l'image disque de Windows que l'on a téléchargé. Onglet Stockage, sélectionnez "Vide" sous le contrôleur IDE :



Cliquez sur l'icône du CD pour choisir un fichier CD/DVD



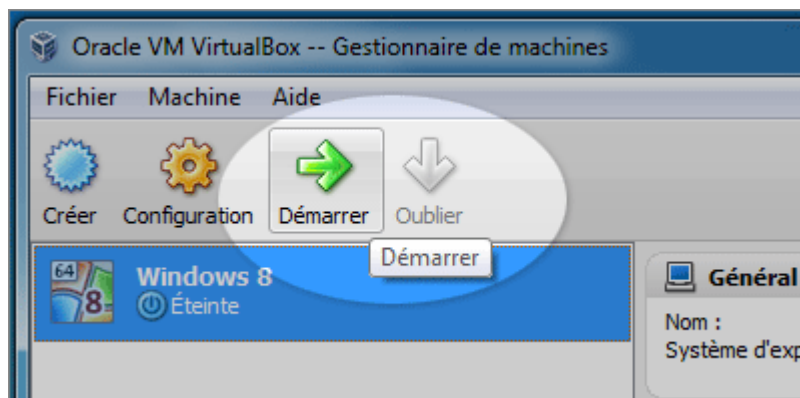
Et choisissez l'image ISO que vous avez téléchargé :



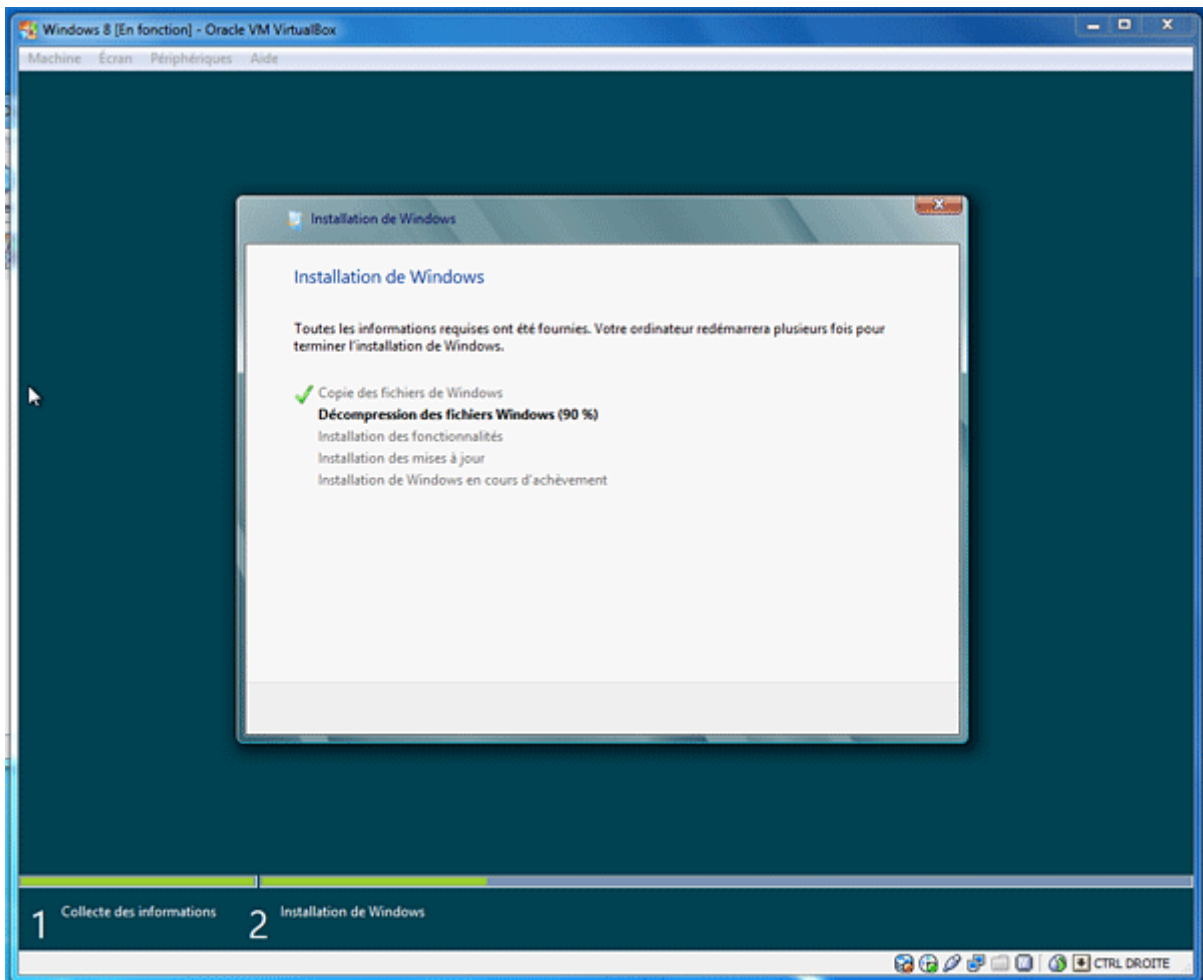
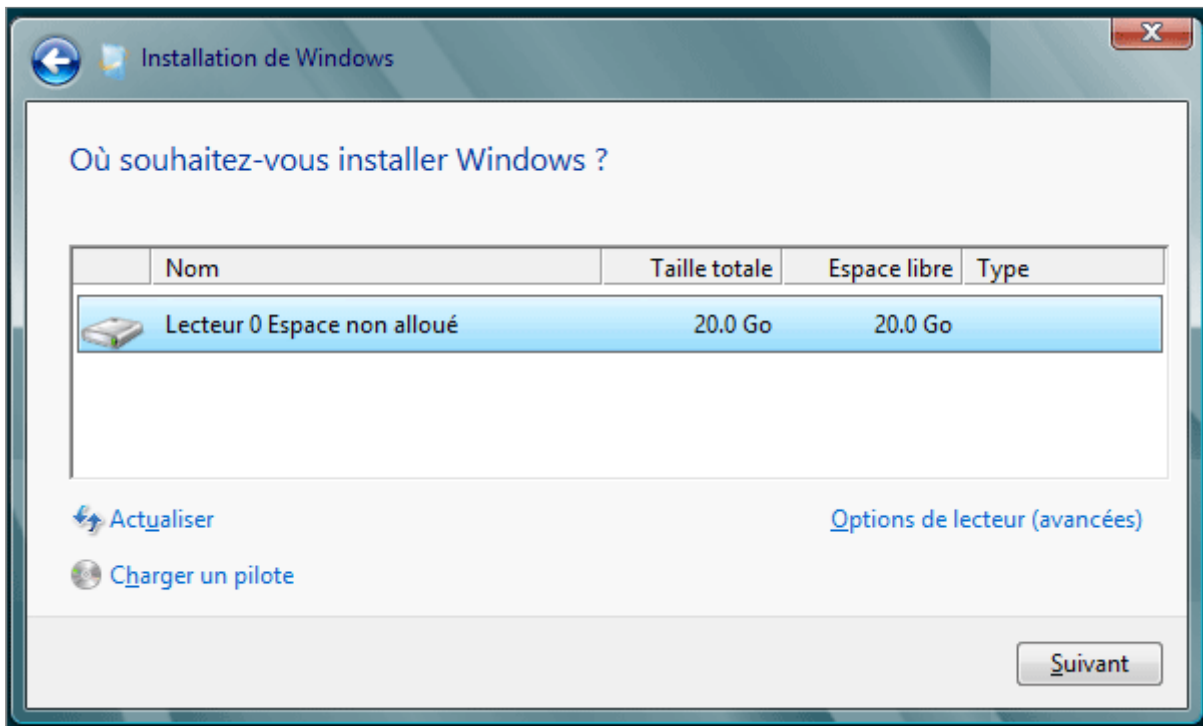
Validez pour quitter les paramètres.

Installation de Windows 8

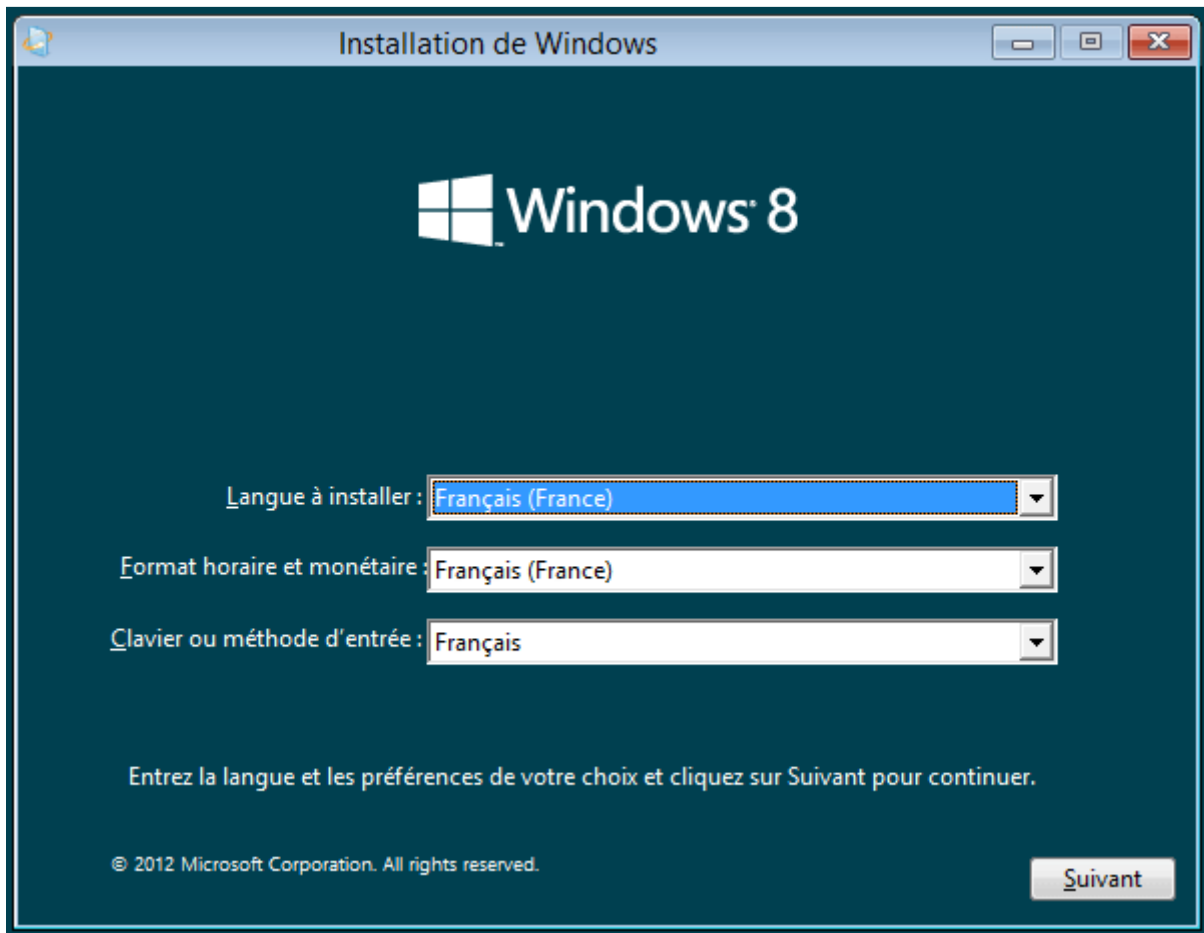
Tout est prêt pour commencer l'installation en démarrant votre machine virtuelle :



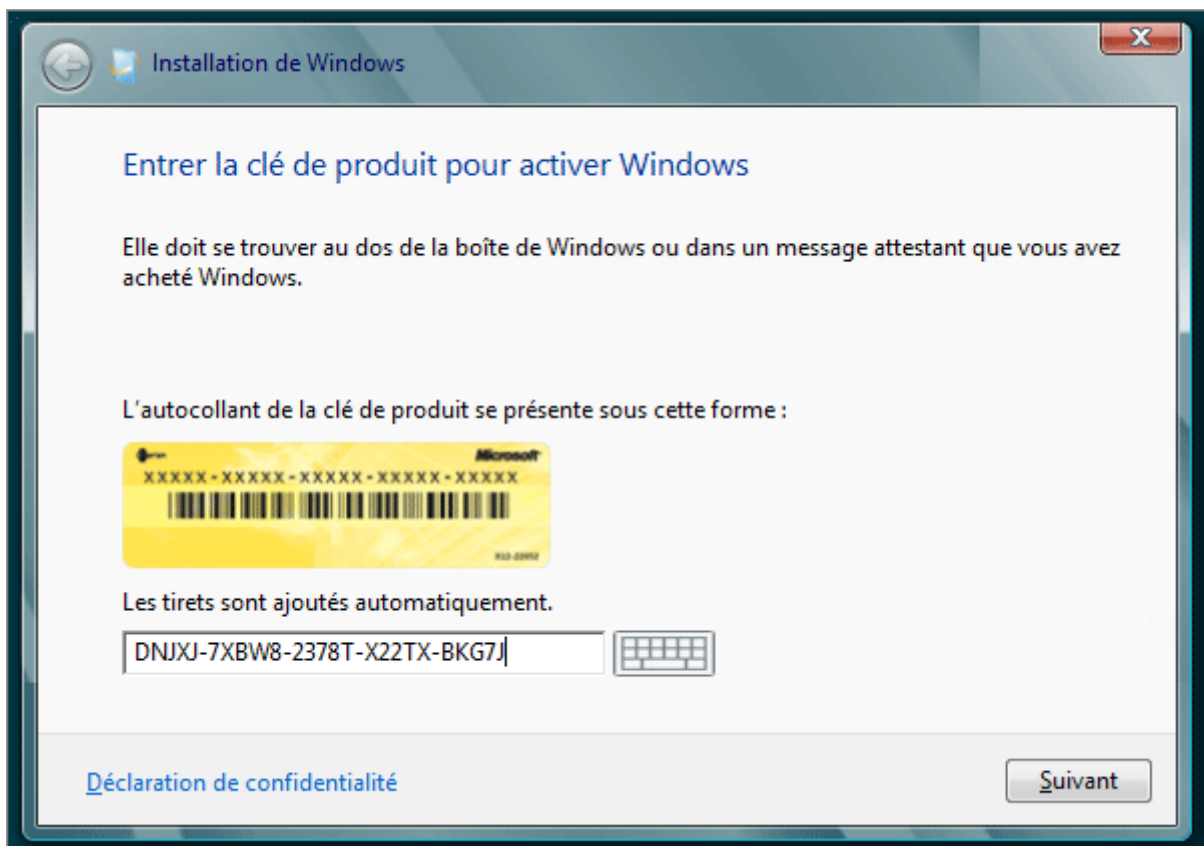
La routine d'installation commence :



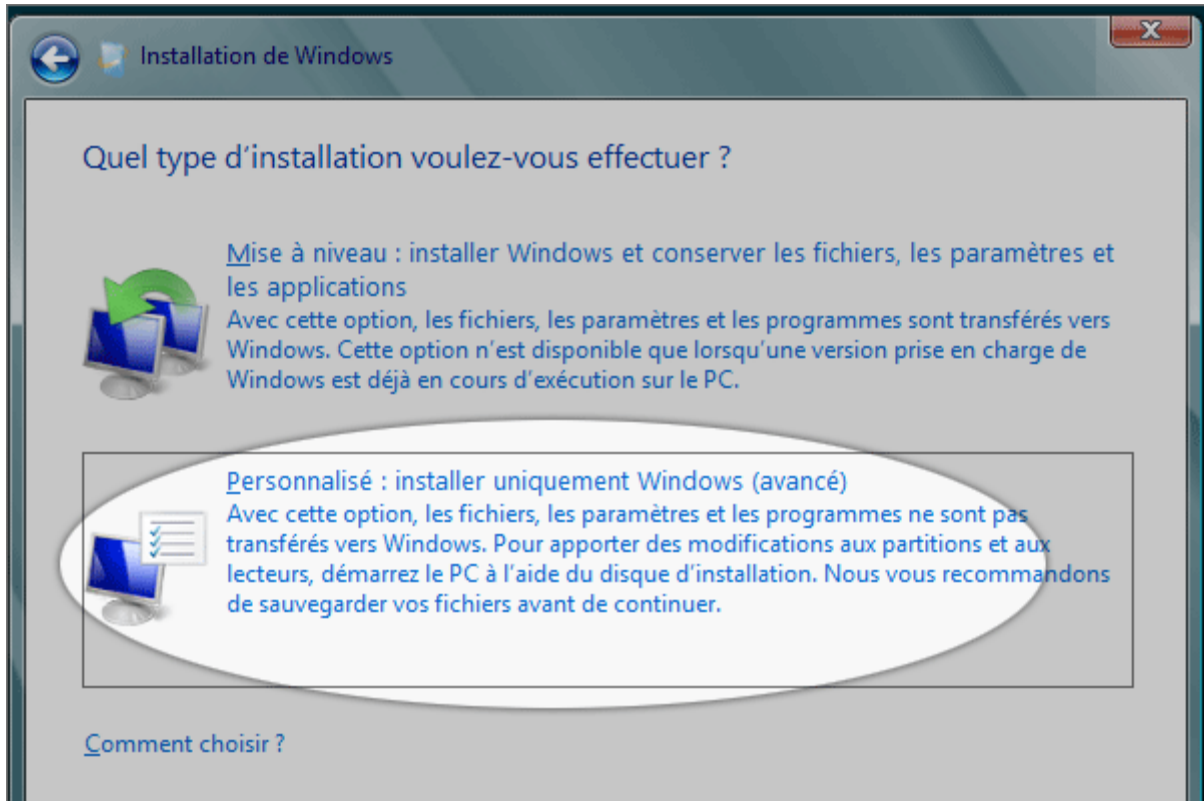
Après ce processus de copie des fichiers l'ordinateur (virtuel, pas le votre) redémarre automatiquement, choisissez ensuite la langue d'installation :



Puis renseignez la License ou "clé de produit"

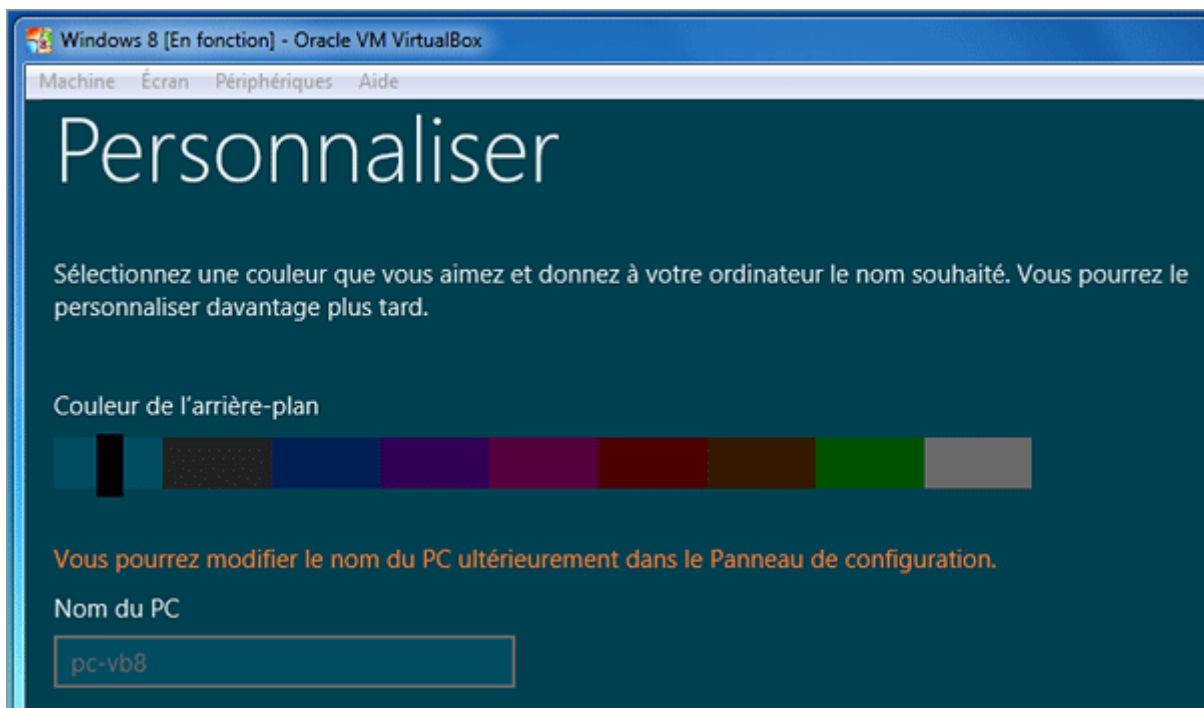


Acceptez les termes du contrat de licence puis l'option d'installation personnalisée :



Comme il s'agit d'une machine virtuelle vous ne voyez qu'un seul espace disque, cliquez sur suivant

Windows 8 vous propose de personnaliser l'arrière plan et surtout de donner un nom au PC



On ne s'attarde pas sur les choix de configuration pour l'instant en choisissant l'option rapide



← Paramètres

Vous pouvez configurer rapidement votre PC. Si vous choisissez la configuration rapide, ce PC envoie de temps en temps des informations à Microsoft pour faciliter le fonctionnement de Windows.

Windows 8 Consumer Preview envoie des informations qui contribuent à l'amélioration des logiciels, services et rapport d'erreurs Microsoft.

Configuration rapide

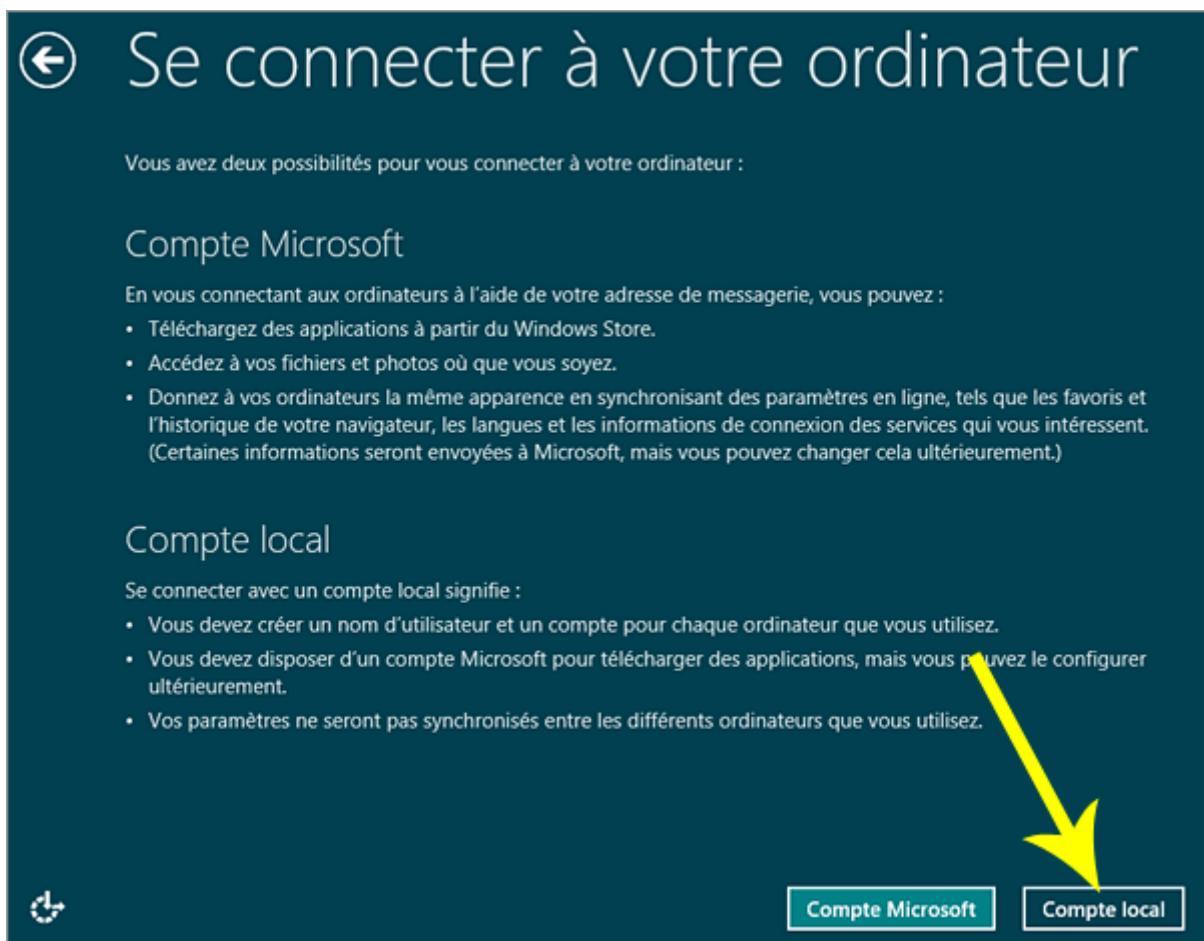
- Installer automatiquement les mises à jour importantes et recommandées pour protéger votre PC.
- Protéger votre PC contre le contenu, les fichiers et les sites Web dangereux.
- Envoyer à Microsoft des informations pour contribuer à améliorer Windows et les services de localisation.
- Rechercher en ligne des solutions aux problèmes.
- Permettre aux applications de vous proposer un contenu personnalisé en fonction de l'emplacement, du nom et de l'avatar de compte de votre PC.
- Activer le partage et se connecter aux périphériques de ce réseau.

[En savoir plus sur la configuration rapide](#)

[Déclaration de confidentialité](#)

 Utiliser la configuration rapide Personnaliser

La machine virtuelle de Virtualbox utilise votre connexion internet et Windows 8 vous propose de vous connecter avec un compte Microsoft (compte Hotmail par exemple). Utile plus tard, cette option n'est pas nécessaire pour tester Windows 8. De plus il est possible de configurer ce point ultérieurement, vous pouvez donc utiliser un simple compte local.



← Se connecter à votre ordinateur

Vous avez deux possibilités pour vous connecter à votre ordinateur :

Compte Microsoft


En vous connectant aux ordinateurs à l'aide de votre adresse de messagerie, vous pouvez :

- Télécharger des applications à partir du Windows Store.
- Accéder à vos fichiers et photos où que vous soyez.
- Donner à vos ordinateurs la même apparence en synchronisant des paramètres en ligne, tels que les favoris et l'historique de votre navigateur, les langues et les informations de connexion des services qui vous intéressent. (Certaines informations seront envoyées à Microsoft, mais vous pouvez changer cela ultérieurement.)

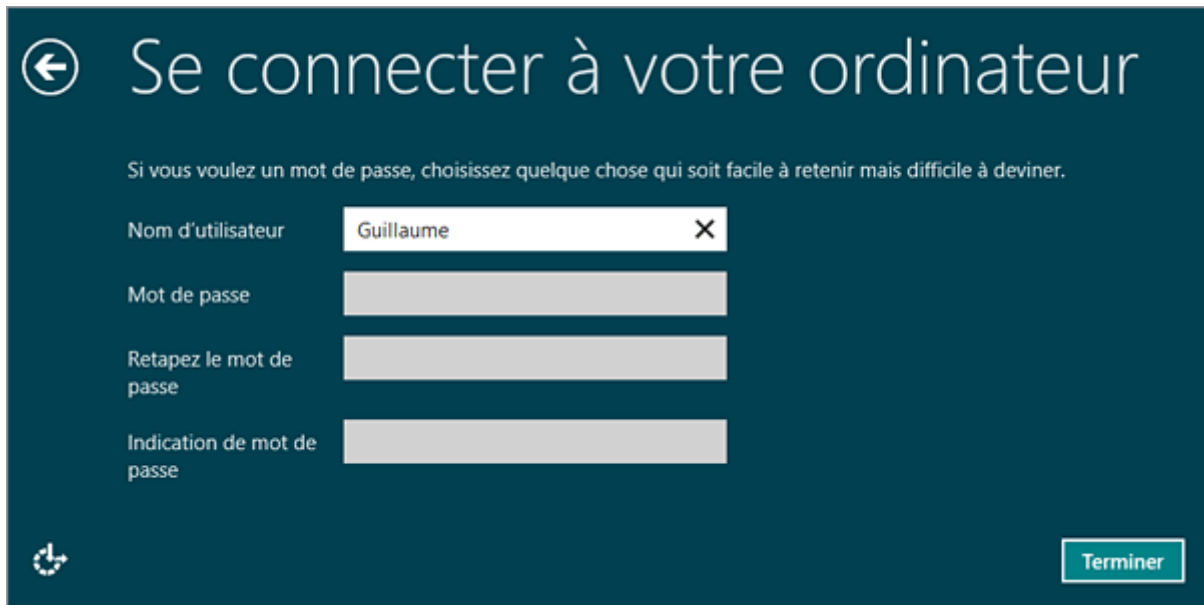
Compte local

Se connecter avec un compte local signifie :

- Vous devez créer un nom d'utilisateur et un compte pour chaque ordinateur que vous utilisez.
- Vous devez disposer d'un compte Microsoft pour télécharger des applications, mais vous pouvez le configurer ultérieurement.
- Vos paramètres ne seront pas synchronisés entre les différents ordinateurs que vous utilisez.

 Compte Microsoft Compte local

Renseignez votre nom ou un pseudonyme, le mot de passe n'est ni obligatoire ni souhaité pour tester Windows 8:



Le compte est configuré, vous arriver sur le nouvel écran "Démarrer". Bienvenue dans Windows 8 !

